



徐工 QAY300 型全地面起重机

一、制造厂

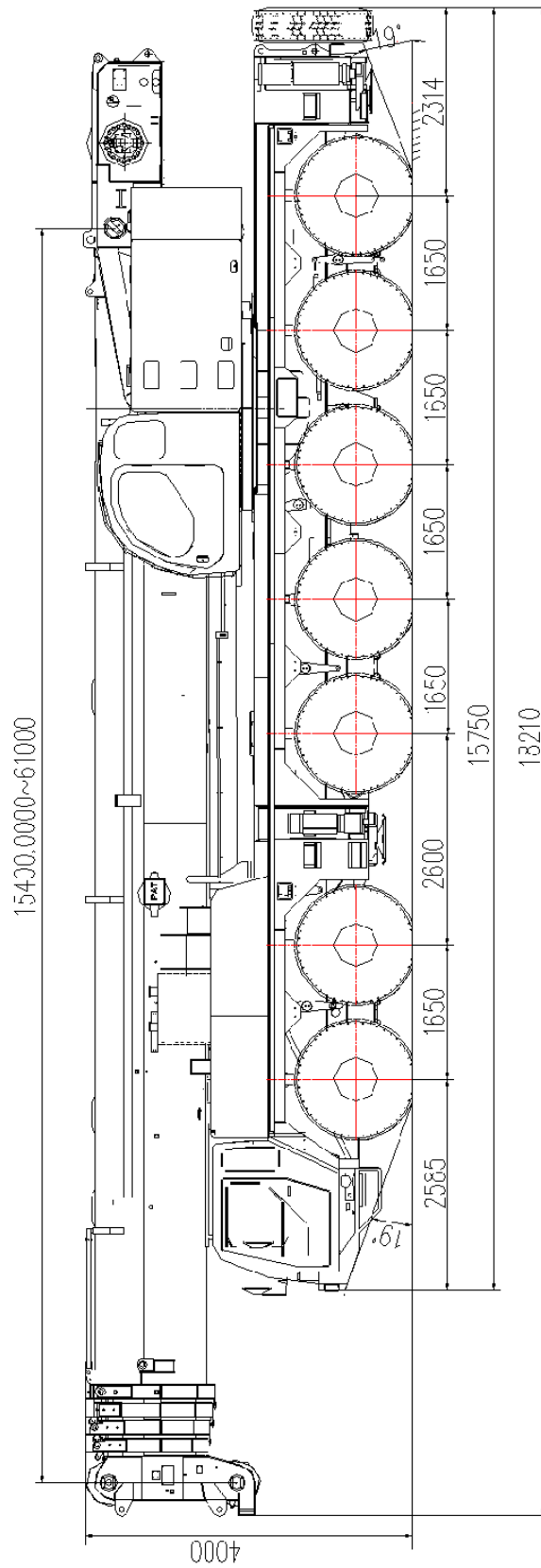
徐工集团

二、主要技术参数

项目		数值	备注	
工作性能参数	最大额定总起重量	kg	300000	
	基本臂最大起重力矩	kN.m	9526	
	最长主臂最大起重力矩	kN.m	4675	
	主臂最大起升高度	m	60.8	
	主副臂最大起升高度	m	72.9	
工作速度	主卷扬单绳最大速度	m/min	150	
	副卷扬单绳最大速度	m/min	150	
	起重臂伸出时间	s	≤480	
	起重臂起臂时间	s	≤90	
	回转速度	r/min	0-1.7	
行驶参数	最高行驶速度	km/h	75	
	最大爬坡度	%	40	
	最小转弯直径	m	24	
	最小离地间隙	mm	330	
	制动距离（车速为 30km/h）	m	10	
	接近角	°	19	
	离去角	°	19	
质量参数	行驶状态自重（总质量）	kg	79679	
	轴荷	一/二/三轴	kg	11625
		四/五轴	kg	11201
		六/七轴	kg	11201
尺寸参数	外形尺寸(长×宽×高)	mm	18210×3000×4000	
	支腿纵向距离	m	9.2	
	支腿横向距离	m	8.7（全伸）、6.5（半伸）	
	基本臂长	m	15.4	
	最长主臂	m	61	
	最长主臂+副臂	m	76	
	副臂安装角	°	0、15、30	
动力参数	下车发动机型号		OM502LA. III/5	
	发动机额定功率	kw	420	
	排放标准		国 III	
	轮胎数（不包括备胎）		14	



二、外形尺寸



徐工 QAY300 型全地面起重机



三、主臂起重性能

1、主臂额定起重量表 支腿 8.7m，配重 98.2t

幅度	臂长 (m)																							
	15.4*	15.4	20.5	20.5	25.7	25.7	25.7	30.8	30.8	30.8	35.9	35.9	35.9	41.1	41.1	41.1	46.2	46.2	46.2	51.3	51.3	56.4	61	
3	300	300																						
3.5	210	186	175	122																				
4	190	172	170	119	154	106	89																	
4.5	180	162	159	113	146	101	84																	
5	169	152	150	108	139	96	80	113	95	78														
6	149	135	133	100	125	87	72	104	86	70	87	86	72											
7	133	120	119	93	113	80	65	95	79	64	80	79	66	69	67	57								
8	120	105	105	87	103	73	60	88	72	59	74	73	61	64	62	52								
9	108	95	95	81	94	67	55	81	67	54	68	68	57	59.5	58	49	52	48.7	42.4					
10	96	87	87	76	87	63	51	75	62	50	64	64	53	55.5	54	45	48.5	45.8	39.7	43	39.8			
12	73	70	75	67	75	55	45	66	54	44	56	56	46	49	48	40	43	40.8	35.2	38	35.6	34		
14			66	60	65	49	40	58.7	48	39	49	50	41	44	43	36	38.1	36.7	31.5	34	32.1	30.3	27.2	
16			55.5	53	55	44	36	52	43	35	44	45	37	39.5	39	32	34.3	33.3	28.4	30.8	29.2	27.5	24.8	
18					48.5	40	32	47	39	32	40	41	33	36	35	29	31.2	30.4	25.8	28	26.7	25.1	22.7	
20					38	36	29.1	42.3	36	29	36	38	30	32.5	32	26	28.5	27.9	23.6	25.7	24.6	23.1	20.9	
22					33.5	31.8	25.8	36	33	26	33	35	28	30	30	24	26.1	25.8	21.7	23.6	22.8	21.3	19.3	
24								32.1	31	24	31	31.5	26	28	27	22	24.1	23.9	20	21.8	21.1	19.7	17.8	
26								28.3	28	22	27.8	27.8	24	25.5	25	21	22.3	22.3	18.6	20.2	19.7	18.3	16.6	
28											24.6	24.6	22	24	24	19	20.7	20.8	17.3	18.8	18.4	17	15.4	
30											22	22	21	22	22	18	19.3	19.5	16.1	17.5	17.3	15.9	14.4	
32											19	19.7	19	20.4	20.4	17	18	18.3	15.1	16.3	16.2	14.9	13.4	
34														18.5	18.5	16	16.9	17.3	14.2	15.3	15.3	14	12.6	
36														16.5	16.5	15	15.8	16.3	13.3	14.4	14.4	13.1	11.8	
38																	14.9	15.4	12.6	13.5	13.7	12.3	11.1	
40																	14	14.1	11.9	12.7	13	11.6	10.4	
42																	11	11	11	12	12.3	11	9.8	
44																					11.4	11.8	10.4	9.3
46																					10.8	11	9.8	8.8
48																					8	8.1	9.3	8.3
50																							8.8	7.8
52																							8.3	7.4
54																								7
56																								6.6
58																								4.4
II%	0	0	0	0	45	0	0	45	0	0	90	45	0	90	45	0	90	45	0	90	45	90	100	
III%	0	0	45	0	45	0	0	45	45	0	45	45	90	45	90	90	90	90	90	90	90	90	100	
IV%	0	0	0	0	0	45	0	45	45	90	45	45	45	45	45	90	45	90	90	90	90	90	100	
V%	0	0	0	45	0	45	90	0	45	45	0	45	45	45	45	45	45	45	90	45	90	90	100	
倍率	20	20	17	17	14	14	14	11	11	11	8	8	8	8	8	8	6	6	6	6	6	6	3	



2、主臂额定起重量表支腿 8.7m，配重 78.5t

臂长 (m)

幅度	15.4*	15.4	20.5	20.5	25.7	25.7	25.7	30.8	30.8	30.8	35.9	35.9	35.9	41.1	41.1	41.1	46.2	46.2	46.2	51.3	51.3	56.4	61
3	300	300																					
3.5	210	186	175	122																			
4	190	172	170	119	154	106	89																
4.5	180	162	159	113	146	101	84																
5	169	152	150	108	139	96	80	113	95	78													
6	149	135	133	100	125	87	72	104	86	70	87	86	72										
7	133	120	119	93	113	80	65	95	79	64	80	79	66	69	67	57							
8	120	105	105	87	103	73	60	88	72	59	74	73	61	64	62	52							
9	106.8	95	95	81	94	67	55	81	67	54	68	68	57	59.5	58	49	52	48.7	42.4				
10	95.6	87	87	76	87	63	51	75	62	50	64	64	53	55.5	54	45	48.5	45.8	39.7	43	39.8		
12	73	70	75	67	75	55	45	66	54	44	56	56	46	49	48	40	43	40.8	35.2	38	35.6	34	
14			63	60	62.1	49	40	58.7	48	39	49	50	41	44	43	36	38.1	36.7	31.5	34	32.1	30.3	27.2
16			51	51	50.1	44	36	50.4	43	35	44	45	37	39.5	39	32	34.3	33.3	28.4	30.8	29.2	27.5	24.8
18					41.5	40	32	41.9	39	32	40	41	33	36	35	29	31.2	30.4	25.8	28	26.7	25.1	22.7
20					35.1	35.1	29.1	35.6	35.6	29	35	35	30	32.5	32	26	28.5	27.9	23.6	25.7	24.6	23.1	20.9
22					30	30	25.8	30.6	30.6	26	30	30	28	30	30	24	26.1	25.8	21.7	23.6	22.8	21.3	19.3
24								26.6	26.6	24	26.1	26.1	26	26.7	26.7	22	24.1	23.9	20	21.8	21.1	19.7	17.8
26								23.4	23.4	22	22.8	22.8	22.8	23.5	23.5	21	22.3	22.3	18.6	20.2	19.7	18.3	16.6
28											20.1	20.1	20.1	20.8	20.8	19	20.7	20.8	17.3	18.8	18.4	17	15.4
30											17.8	17.8	17.8	18.5	18.5	18	18.6	18.6	16.1	17.5	17.3	15.9	14.4
32											15.8	15.8	15.8	16.6	16.6	16.6	16.7	16.7	15.1	16.3	16.2	14.9	13.4
34														14.9	14.9	14.9	15	15	14.2	15.2	15.2	14	12.6
36														13.4	13.4	13.4	13.5	13.5	13.3	13.7	13.7	13.1	11.8
38																	12.2	12.2	12.2	12.4	12.4	12.3	11.1
40																	11.1	11.1	11.1	11.3	11.3	11.6	10.4
42																	10	10	10	10.3	10.3	10.8	9.8
44																				9.4	9.4	9.9	9.3
46																				8.5	8.5	9.1	8.8
48																				7.8	7.8	8.3	8.3
50																						7.6	7.6
52																						7	7
54																							6.4
56																							5.8
58																							4.4
II%	0	0	0	0	45	0	0	45	0	0	90	45	0	90	45	0	90	45	0	90	45	90	100
III%	0	0	45	0	45	0	0	45	45	0	45	45	90	45	90	90	90	90	90	90	90	90	100
IV%	0	0	0	0	0	45	0	45	45	90	45	45	45	45	45	90	45	90	90	90	90	90	100
V%	0	0	0	45	0	45	90	0	45	45	0	45	45	45	45	45	45	45	90	45	90	90	100
倍率	20	20	17	17	14	14	14	11	11	11	8	8	8	8	8	8	6	6	6	6	6	6	3



3、主臂额定起重量表支腿 8.7m，配重 50.5t

臂长 (m)

幅度	15.4*	15.4	20.5	20.5	25.7	25.7	25.7	30.8	30.8	30.8	35.9	35.9	35.9	41.1	41.1	41.1	46.2	46.2	46.2	51.3	51.3	56.4	61
3	285.9	286																					
3.5	210	186	175	122																			
4	190	172	170	119	154	106	89																
4.5	180	162	159	113	146	101	84																
5	169	152	150	108	139	96	80	113	95	78													
6	148.7	135	133	100	125	87	72	104	86	70	87	86	72										
7	127.4	120	119	93	113	80	65	95	79	64	80	79	66	69	67	57							
8	111.1	105	105	87	103	73	60	88	72	59	74	73	61	64	62	52							
9	97.2	95	95	81	94	67	55	81	67	54	68	68	57	59.5	58	49	52	48.7	42.4				
10	85.7	85.7	84.7	76	83.6	63	51	75	62	50	64	64	53	55.5	54	45	48.5	45.8	39.7	43	39.8		
12	62	62	61.4	61.4	60.5	55	45	60.7	54	44	56	56	46	49	48	40	43	40.8	35.2	38	35.6	34	
14			47.3	47.3	46.4	46.4	40	46.8	46.8	39	46.1	46.1	41	44	43	36	38.1	36.7	31.5	34	32.1	30.3	27.2
16			37.9	37.9	37.1	37.1	36	37.6	37.6	35	36.9	36.9	36.9	37.5	37.5	32	34.3	33.3	28.4	30.8	29.2	27.5	24.8
18					30.3	30.3	30.3	30.9	30.9	30.9	30.3	30.3	30.3	30.9	30.9	29	31	30.4	25.8	28	26.7	25.1	22.7
20					25.3	25.3	25.3	25.9	25.9	25.9	25.3	25.3	25.3	26	26	26	26.1	26.1	23.6	25.7	24.6	23.1	20.9
22					21.3	21.3	21.3	22	22	22	21.4	21.4	21.4	22.2	22.2	22.2	22.3	22.3	21.7	22.3	22.3	21.3	19.3
24								18.9	18.9	18.9	18.3	18.3	18.3	19.1	19.1	19.1	19.2	19.2	19.2	19.3	19.3	19.7	17.8
26								16.3	16.3	16.3	15.8	15.8	15.8	16.6	16.6	16.6	16.7	16.7	16.7	16.8	16.8	17.4	16.6
28											13.7	13.7	13.7	14.5	14.5	14.5	14.6	14.6	14.6	14.8	14.8	15.3	15.2
30											11.9	11.9	11.9	12.7	12.7	12.7	12.8	12.8	12.8	13	13	13.6	13.4
32											10.3	10.3	10.3	11.2	11.2	11.2	11.3	11.3	11.3	11.5	11.5	12.1	11.9
34														9.8	9.8	9.8	10	10	10	10.2	10.2	10.8	10.7
36														8.7	8.7	8.7	8.8	8.8	8.8	9.1	9.1	9.6	9.5
38																	7.8	7.8	7.8	8	8	8.6	8.5
40																	6.9	6.9	6.9	7.1	7.1	7.7	7.6
42																	6	6	6	6.3	6.3	6.9	6.9
44																				5.6	5.6	6.2	6.1
46																				5	5	5.5	5.5
48																				4.4	4.4	4.9	4.9
50																						4.4	4.4
52																						3.9	3.9
54																							3.4
56																							3
58																							2.6
Ⅱ%	0	0	0	0	45	0	0	45	0	0	90	45	0	90	45	0	90	45	0	90	45	90	100
Ⅲ%	0	0	45	0	45	0	0	45	45	0	45	45	90	45	90	90	90	90	90	90	90	90	100
Ⅳ%	0	0	0	0	0	45	0	45	45	90	45	45	45	45	45	90	45	90	90	90	90	90	100
Ⅴ%	0	0	0	45	0	45	90	0	45	45	0	45	45	45	45	45	45	45	90	45	90	90	100
倍率	20	20	17	17	14	14	14	11	11	11	8	8	8	8	8	8	6	6	6	6	6	6	3



4、主臂额定起重量表 支腿 8.7m, 配重 35t

臂长 (m)																							
幅度	15.4*	15.4	20.5	20.5	25.7	25.7	25.7	30.8	30.8	30.8	35.9	35.9	35.9	41.1	41.1	41.1	46.2	46.2	46.2	51.3	51.3	56.4	61
3	273	273																					
3.5	210	186	175	122																			
4	190	172	170	119	154	106	89																
4.5	180	162	159	113	146	101	84																
5	169	152	150	108	139	96	80	113	95	78													
6	141.8	135	133	100	125	87	72	104	86	70	87	86	72										
7	121.4	120	119	93	113	80	65	95	79	64	80	79	66	69	67	57							
8	103.8	104	103	87	102	73	60	88	72	59	74	73	61	64	62	52							
9	87	87	86.1	81	84.9	67	55	81	67	54	68	68	57	59.5	58	49	52	48.7	42.4				
10	71.1	71.1	70.4	70.4	69.3	63	51	69.5	62	50	64	64	53	55.5	54	45	48.5	45.8	39.7	43	39.8		
12	51	51	50.6	50.6	49.7	49.7	45	50.1	50.1	44	49.3	49.3	46	49	48	40	43	40.8	35.2	38	35.6	34	
14			38.7	38.7	37.8	37.8	37.8	38.3	38.3	38.3	37.6	37.6	37.6	38.2	38.2	36	38.1	36.7	31.5	34	32.1	30.3	27.2
16			30.7	30.7	29.8	29.8	29.8	30.5	30.5	30.5	29.8	29.8	29.8	30.5	30.5	30.5	30.6	30.6	28.4	30.5	29.2	27.5	24.8
18					24.1	24.1	24.1	24.8	24.8	24.8	24.2	24.2	24.2	24.9	24.9	24.9	25	25	25	25.1	25.1	25.1	22.7
20					19.8	19.8	19.8	20.6	20.6	20.6	20	20	20	20.7	20.7	20.7	20.9	20.9	20.9	20.9	20.9	21.6	20.9
22					16.5	16.5	16.5	17.3	17.3	17.3	16.7	16.7	16.7	17.5	17.5	17.5	17.6	17.6	17.6	17.7	17.7	18.4	18.1
24								14.6	14.6	14.6	14.1	14.1	14.1	14.9	14.9	14.9	15	15	15	15.2	15.2	15.8	15.6
26								12.5	12.5	12.5	11.9	11.9	11.9	12.8	12.8	12.8	12.9	12.9	12.9	13.1	13.1	13.7	13.5
28											10.1	10.1	10.1	11	11	11	11.1	11.1	11.1	11.3	11.3	11.9	11.8
30											8.6	8.6	8.6	9.5	9.5	9.5	9.6	9.6	9.6	9.8	9.8	10.4	10.3
32											7.3	7.3	7.3	8.2	8.2	8.2	8.3	8.3	8.3	8.5	8.5	9.1	9
34														7	7	7	7.2	7.2	7.2	7.4	7.4	8	7.9
36														6.1	6.1	6.1	6.2	6.2	6.2	6.5	6.5	7	7
38																	5.3	5.3	5.3	5.6	5.6	6.2	6.1
40																	4.5	4.5	4.5	4.8	4.8	5.4	5.4
42																	3.8	3.8	3.8	4.2	4.2	4.7	4.7
44																				3.6	3.6	4.1	4.1
46																				3	3	3.6	3.6
48																				2.5	2.5	3.1	3.1
50																						2.6	2.6
52																						2.2	2.2
54																							1.8
II%	0	0	0	0	45	0	0	45	0	0	90	45	0	90	45	0	90	45	0	90	45	90	100
III%	0	0	45	0	45	0	0	45	45	0	45	45	90	45	90	90	90	90	90	90	90	90	100
IV%	0	0	0	0	0	45	0	45	45	90	45	45	45	45	45	90	45	90	90	90	90	90	100
V%	0	0	0	45	0	45	90	0	45	45	0	45	45	45	45	45	45	45	90	45	90	90	100
倍率	20	20	17	17	14	14	14	11	11	11	8	8	8	8	8	8	6	6	6	6	6	6	3



5、主臂额定起重量表 支腿 8.7m, 配重 19.2t

幅度 (m)	臂长 (m)																						
	15.4*	15.4	20.5	20.5	25.7	25.7	25.7	30.8	30.8	30.8	35.9	35.9	35.9	41.1	41.1	41.1	46.2	46.2	46.2	51.3	51.3	56.4	61
3	260	260																					
3.5	210	186	175	122																			
4	190	172	170	119	154	106	89																
4.5	178.5	162	159	113	146	101	84																
5	161.3	152	150	108	139	96	80	113	95	78													
6	134.6	135	133	100	125	87	72	104	86	70	87	86	72										
7	112.2	112	111	93	110	80	65	95	79	64	80	79	66	69	67	57							
8	88.6	88.6	87.7	87	86.4	73	60	86.6	72	59	74	73	61	64	62	52							
9	69.2	69.2	68.6	68.6	67.4	67	55	67.8	67	54	66.9	66.9	57	59.5	58	49	52	48.7	42.4				
10	56.2	56.2	55.8	55.8	54.7	54.7	51	55.2	55.2	50	54.4	54.4	53	54.9	54	45	48.5	45.8	39.7	43	39.8		
12	39.8	39.8	39.6	39.6	38.7	38.7	38.7	39.3	39.3	39.3	38.5	38.5	38.5	39.2	39.2	39.2	39.3	39.3	35.2	38	35.6	34	
14			29.9	29.9	29	29	29	29.7	29.7	29.7	29	29	29	29.7	29.7	29.7	29.8	29.8	29.8	29.8	29.8	30.3	27.2
16			23.3	23.3	22.5	22.5	22.5	23.2	23.2	23.2	22.6	22.6	22.6	23.4	23.4	23.4	23.5	23.5	23.5	23.6	23.6	24.2	23.9
18					17.8	17.8	17.8	18.6	18.6	18.6	18	18	18	18.8	18.8	18.8	18.9	18.9	18.9	19.1	19.1	19.7	19.5
20					14.3	14.3	14.3	15.2	15.2	15.2	14.6	14.6	14.6	15.4	15.4	15.4	15.5	15.5	15.5	15.7	15.7	16.3	16.1
22					11.6	11.6	11.6	12.5	12.5	12.5	11.9	11.9	11.9	12.7	12.7	12.7	12.9	12.9	12.9	13.1	13.1	13.7	13.5
24								10.3	10.3	10.3	9.7	9.7	9.7	10.6	10.6	10.6	10.7	10.7	10.7	11	11	11.6	11.4
26								8.5	8.5	8.5	7.9	7.9	7.9	8.9	8.9	8.9	9	9	9	9.2	9.2	9.8	9.7
28											6.5	6.5	6.5	7.4	7.4	7.4	7.5	7.5	7.5	7.8	7.8	8.4	8.3
30											5.2	5.2	5.2	6.2	6.2	6.2	6.3	6.3	6.3	6.6	6.6	7.2	7.1
32											4.1	4.1	4.1	5.1	5.1	5.1	5.2	5.2	5.2	5.5	5.5	6.1	6.1
34														4.2	4.2	4.2	4.3	4.3	4.3	4.6	4.6	5.2	5.2
36														3.4	3.4	3.4	3.5	3.5	3.5	3.8	3.8	4.4	4.4
38																	2.8	2.8	2.8	3.1	3.1	3.7	3.7
40																	2.1	2.1	2.1	2.5	2.5	3.1	3.1
42																	1.6	1.6	1.6	2	2	2.5	2.5
44																						2	2
46																						1.6	1.6
II%	0	0	0	0	45	0	0	45	0	0	90	45	0	90	45	0	90	45	0	90	45	90	100
III%	0	0	45	0	45	0	0	45	45	0	45	45	90	45	90	90	90	90	90	90	90	90	100
IV%	0	0	0	0	0	45	0	45	45	90	45	45	45	45	45	90	45	90	90	90	90	90	100
V%	0	0	0	45	0	45	90	0	45	45	0	45	45	45	45	45	45	45	90	45	90	90	100
倍率	20	20	17	17	14	14	14	11	11	11	8	8	8	8	8	8	6	6	6	6	6	6	3



副臂额定起重量表

1、支腿 8.7m，配重 98.2t，臂长 15m

幅度 (m)	主臂长度 (m)											
	46.2			51.3			56.4			61		
	安装角 (°)											
	0	15	30	0	15	30	0	15	30	0	15	30
14	25.1			26.3								
16	23.2	16.2		24.4	16.6		21.5					
18	21.6	15.5	13	22.3	15.9		19.7	16.3		17.4		
20	20.1	14.8	12.6	20.4	15.2	12.8	18.1	15.6	13	16	14.8	
22	18.9	14.2	12.3	18.8	14.6	12.5	16.7	15	12.7	14.7	13.7	12.8
24	17.8	13.6	11.9	17.3	14.1	12.23	15.4	14.3	12.4	13.6	12.7	12
26	16.8	13.1	11.6	16	13.6	11.9	14.2	13.3	12.1	12.5	11.8	11.2
28	15.9	12.6	11.3	14.8	13.1	11.6	13.2	12.4	11.7	11.5	10.9	10.4
30	15.1	12.2	11.1	13.7	12.7	11.3	12.2	11.5	10.9	10.7	10.2	9.7
32	14.4	11.8	10.8	12.8	12	11.1	11.3	10.7	10.2	9.9	9.4	9
34	13.7	11.4	10.6	11.9	11.2	10.6	10.5	10	9.5	9.1	8.8	8.4
36	12.8	11.1	10.4	11	10.5	9.9	9.8	9.3	8.9	8.5	8.2	7.8
38	11.9	10.8	10.2	10.3	9.8	9.3	9.1	8.7	8.3	7.8	7.6	7.3
40	11.1	10.5	9.9	9.6	9.1	8.7	8.5	8.1	7.8	7.3	7	6.8
42	10.4	9.9	9.3	8.9	8.6	8.1	7.9	7.6	7.3	6.7	6.5	6.3
44	9.7	9.3	8.8	8.3	8	7.6	7.3	7.1	6.8	6.2	6.1	5.9
46	9.1	8.7	8.3	7.8	7.5	7.1	6.8	6.6	6.4	5.7	5.6	5.4
48	8.5	8.2	7.8	7.2	7	6.7	6.3	6.2	5.9	5.3	5.2	5
50	8	7.7	7.3	6.7	6.5	6.3	5.9	5.7	5.5	4.9	4.8	4.7
52	7.5	7.2		6.3	6.1	5.8	5.5	5.3	5.2	4.5	4.4	4.3
54	7	6.8		5.9	5.7	5.5	5.1	5	4.8	4.1	4.1	4
56	6.6	6.4		5.5	5.3		4.7	4.6	4.5	3.8	3.8	3.7
58	6.2			5.1	5		4.4	4.3	4.1	3.5	3.4	3.4
60	5.8			4.8	4.6		4.1	4		3.2	3.1	3.1
62				4.4			3.8	3.7		2.9	2.9	2.8
64							3.5	3.4		2.6	2.6	
66							3.2	3.2		2.4	2.4	
68							3			2.1	2.1	
70										1.9	1.9	
72										1.7		
II %	90			90			90			100		
III %	90			90			90			100		
IV %	45			90			90			100		
V %	45			45			90			100		
倍率	3	2	1	2	2	1	2	2	1	1	2	1



3、副臂额定起重量表 支腿 8.7m，配重 98.2t，臂长 31m

幅度 (m)	主臂长度 (m)					
	46.2			51.3		
	安装角 (°)					
	0	15	30	0	15	30
12	12.9					
14	12.2			10.3		
16	11.6			10.3		
18	10.9			10.3		
20	10.2	7.6		9.9	6.8	
22	9.6	7.2		9.4	6.7	
24	9.2	6.9		8.9	6.5	
26	8.6	6.6	5.2	8.4	6.4	
28	8.2	6.3	5.1	8.0	6.2	5.0
30	7.8	6.0	4.9	7.7	6.0	4.9
32	7.5	5.8	4.7	7.0	5.7	4.7
34	7.2	5.6	4.6	6.2	5.6	4.5
36	6.8	5.4	4.5	5.6	5.4	4.4
38	6.5	5.2	4.3	5.1	5.2	4.3
40	6.0	5.0	4.2	4.7	4.8	4.2
42	5.5	4.9	4.1	4.3	4.5	4.1
44	5.1	4.7	4.0	3.9	4.0	4.1
46	4.7	4.5	3.9	3.6	3.6	3.7
48	4.3	4.4	3.8	3.2	3.3	3.4
50	4.0	4.0	3.8	2.9	3.1	3.1
52	3.7	3.8	3.7	2.7	2.7	2.9
54	3.3	3.5	3.5	2.3	2.5	2.6
56	3.1	3.2	3.2	2.1	2.3	2.4
58	2.8	2.9	3.0	1.9	2.0	2.1
60	2.6	2.7	2.7	1.7	1.8	1.9
62	2.4	2.4	2.5	1.5	1.6	1.6
64	2.2	2.2	2.3			
66	1.9	2.0				
68	1.7	1.8				
70	1.5	1.6				
Ⅱ%	90			90		
Ⅲ%	90			90		
Ⅳ%	45			90		
Ⅴ%	45			45		
倍率	2	1	1	1	1	1



4、副臂额定起重量表 支腿 8.7m，配重 98.2t，臂长 39m

幅度 (m)	主臂长度 (m)			
	46.2		51.3	
	安装角 (°)			
	0	15	0	15
14	8.4		6.3	
16	8.0		6.3	
18	7.6		6.3	
20	7.2		6.3	
22	6.8		6.3	
24	6.4	4.5	6.1	4.4
26	6.1	4.3	5.9	4.2
28	5.7	4.2	5.6	4.1
30	5.4	4.1	5.4	4.0
32	5.1	3.9	5.1	3.8
34	4.9	3.7	4.8	3.7
36	4.6	3.6	4.6	3.6
38	4.4	3.4	4.2	3.4
40	4.2	3.3	3.9	3.3
42	4.0	3.2	3.5	3.2
44	3.8	3.1	3.2	3.1
46	3.7	3.0	2.8	3.0
48	3.5	2.8	2.5	2.7
50	3.2	2.7	2.3	2.4
52	2.9	2.7	2.0	2.2
54	2.7	2.6	1.8	2.0
56	2.4	2.5	1.6	1.8
58	2.2	2.3		1.6
60	2.0	2.1		
62	1.8	1.9		
64	1.6	1.7		
66		1.6		
68				
II %	90		90	
III %	90		90	
IV %	45		90	
V %	45		45	
倍率	1	1	1	1



5、副臂额定起重量表 支腿 8.7m，配重 98.2t，臂长 47m

幅度 (m)	主臂长度 (m)	
	46.2	51.3
	安装角 (°)	
	0	0
16	6.1	5.3
18	5.8	5.3
20	5.6	5.3
22	5.3	5.1
24	5.1	4.9
26	4.8	4.6
28	4.5	4.4
30	4.3	4.2
32	4.1	3.9
34	3.9	3.8
36	3.7	3.6
38	3.4	3.4
40	3.3	3.3
42	3.1	3.1
44	2.9	2.9
46	2.8	2.5
48	2.7	2.2
50	2.5	2.0
52	2.4	1.8
54	2.3	1.5
56	2.1	
58	1.9	
60	1.8	
62	1.5	
64		
II %	90	90
III %	90	90
IV %	45	90
V %	45	45
倍率	1	1



6、副臂额定起重量表 支腿 8.7m，配重 78.5t，臂长 15m

幅度 (m)	主臂长度 (m)											
	46.2			51.3			56.4			61		
	安装角 (°)											
	0	15	30	0	15	30	0	15	30	0	15	30
14	25.1			26.3								
16	23.2	16.2		24.4	16.6		21.5					
18	21.6	15.5	13	22.3	15.9		19.7	16.3		17.4		
20	20.1	14.8	12.6	20.4	15.2	12.8	18.1	15.6	13	16	14.8	
22	18.9	14.2	12.3	18.8	14.6	12.5	16.7	15	12.7	14.7	13.7	12.8
24	17.8	13.6	11.9	17.3	14.1	12.23	15.4	14.3	12.4	13.6	12.7	12
26	16.8	13.1	11.6	16	13.6	11.9	14.2	13.3	12.1	12.5	11.8	11.2
28	15.9	12.6	11.3	14.8	13.1	11.6	13.2	12.4	11.7	11.5	10.9	10.4
30	15.1	12.2	11.1	13.7	12.7	11.3	12.2	11.5	10.9	10.7	10.2	9.7
32	14.4	11.8	10.8	12.8	12	11.1	11.3	10.7	10.2	9.9	9.4	9
34	13.7	11.4	10.6	11.9	11.2	10.6	10.5	10	9.5	9.1	8.8	8.4
36	12.8	11.1	10.4	11	10.5	9.9	9.8	9.3	8.9	8.5	8.2	7.8
38	11.9	10.8	10.2	10.3	9.8	9.3	9.1	8.7	8.3	7.8	7.6	7.3
40	11.1	10.5	9.9	9.6	9.1	8.7	8.5	8.1	7.8	7.3	7	6.8
42	10.4	9.9	9.3	8.9	8.6	8.1	7.9	7.6	7.3	6.7	6.5	6.3
44	9.4	9.3	8.8	8.3	8	7.6	7.3	7.1	6.8	6.2	6.1	5.9
46	8.5	8.7	8.3	7.8	7.5	7.1	6.8	6.6	6.4	5.7	5.6	5.4
48	7.7	8	7.8	7.2	7	6.7	6.3	6.2	5.9	5.3	5.2	5
50	6.9	7.2	7.3	6.7	6.5	6.3	5.9	5.7	5.5	4.9	4.8	4.7
52	06.3	6.5		6.3	6.1	5.8	5.5	5.3	5.2	4.5	4.4	4.3
54	5.7	5.8		5.7	5.7	5.5	5.1	5	4.8	4.1	4.1	4
56	5.1	5.2		5.2	5.3		4.7	4.6	4.5	3.8	3.8	3.7
58	4.6			4.6	4.8		4.4	4.3	4.1	3.5	3.4	3.4
60	4.4			4.2	4.3		4.1	4		3.2	3.1	3.1
62				3.7			3.8	3.7		2.9	2.9	2.8
64							3.5	3.4		2.6	2.6	
66							3.1	3.2		2.4	2.4	
68							2.8			2.1	2.1	
70										1.9	1.9	
72										1.7		
II %	90			90			90			100		
III %	90			90			90			100		
IV %	45			90			90			100		
V %	45			45			90			100		
倍率	3	2	1	2	2	1	2	2	1	1	2	1



8、副臂额定起重量表 支腿 8.7m，配重 78.5t，臂长 31m

幅度 (m)	主臂长度 (m)					
	46.2			51.3		
	安装角 (°)					
	0	15	30	0	15	30
12	12.9					
14	12.2			10.3		
16	11.6			10.3		
18	10.9			10.3		
20	10.2	7.6		9.9	6.8	
22	9.6	7.2		9.4	6.7	
24	9.2	6.9		8.9	6.5	
26	8.6	6.6	5.2	8.4	6.4	
28	8.2	6.3	5.1	8.0	6.2	5.0
30	7.8	6.0	4.9	7.7	6.0	4.9
32	7.5	5.8	4.7	7.0	5.7	4.7
34	7.2	5.6	4.6	6.2	5.6	4.5
36	6.8	5.4	4.5	5.6	5.4	4.4
38	6.5	5.2	4.3	5.1	5.2	4.3
40	6.0	5.0	4.2	4.7	4.8	4.2
42	5.5	4.9	4.1	4.3	4.5	4.1
44	5.1	4.7	4.0	3.9	4.0	4.1
46	4.7	4.5	3.9	3.6	3.6	3.7
48	4.3	4.4	3.8	3.2	3.3	3.4
50	4.0	4.0	3.8	2.9	3.1	3.1
52	3.7	3.8	3.7	2.7	2.7	2.9
54	3.3	3.5	3.5	2.3	2.5	2.6
56	3.1	3.2	3.2	2.1	2.3	2.4
58	2.8	2.9	3.0	1.9	2.0	2.1
60	2.6	2.7	2.7	1.7	1.8	1.9
62	2.4	2.4	2.5	1.5	1.6	1.6
64	2.0	2.2	2.3			
66	1.9	2.0				
68		1.8				
II %	90			90		
III %	90			90		
IV %	45			90		
V %	45			45		
倍率	2	1	1	1	1	1



9、副臂额定起重量表 支腿 8.7m，配重 78.5t，臂长 39m

幅度 (m)	主臂长度 (m)			
	46.2		51.3	
	安装角 (°)			
	0	15	0	15
14	8.4		6.3	
16	8.0		6.3	
18	7.6		6.3	
20	7.2		6.3	
22	6.8		6.3	
24	6.4	4.5	6.1	4.4
26	6.1	4.3	5.9	4.2
28	5.7	4.2	5.6	4.1
30	5.4	4.1	5.4	4.0
32	5.1	3.9	5.1	3.8
34	4.9	3.7	4.8	3.7
36	4.6	3.6	4.6	3.6
38	4.4	3.4	4.2	3.4
40	4.2	3.3	3.9	3.3
42	4.0	3.2	3.5	3.2
44	3.8	3.1	3.2	3.1
46	3.7	3.0	2.8	3.0
48	3.5	2.8	2.5	2.7
50	3.2	2.7	2.3	2.4
52	2.9	2.7	2.0	2.2
54	2.7	2.6	1.8	2.0
56	2.4	2.5	1.6	1.8
58	2.2	2.3		1.6
60	2.0	2.1		
62	1.8	1.9		
64	1.6	1.7		
66		1.6		
68				
II %	90		90	
III %	90		90	
IV %	45		90	
V %	45		45	
倍率	1	1	1	1



10、副臂额定起重量表 支腿 8.7m，配重 78.5t，臂长 47m

幅度 (m)	主臂长度 (m)	
	46.2	51.3
	安装角 (°)	
	0	0
16	6.1	5.3
18	5.8	5.3
20	5.6	5.3
22	5.3	5.1
24	5.1	4.9
26	4.8	4.6
28	4.5	4.4
30	4.3	4.2
32	4.1	3.9
34	3.9	3.8
36	3.7	3.6
38	3.4	3.4
40	3.3	3.3
42	3.1	3.1
44	2.9	2.9
46	2.8	2.5
48	2.7	2.2
50	2.5	2.0
52	2.4	1.8
54	2.3	1.5
56	2.1	
58	1.9	
60	1.8	
62	1.5	
64		
Ⅱ%	90	90
Ⅲ%	90	90
Ⅳ%	45	90
Ⅴ%	45	45
倍率	1	1



11、副臂额定起重量表 支腿 8.7m, 配重 50.5t, 臂长 15m

幅度 (m)	主臂长度 (m)											
	46.2			51.3			56.4			61		
	安装角 (°)											
	0	15	30	0	15	30	0	15	30	0	15	30
14	25.1			26.3								
16	23.2	16.2		24.4	16.6		21.5					
18	21.6	15.5	13	22.3	15.9		19.7	16.3		17.4		
20	20.1	14.8	12.6	20.4	15.2	12.8	18.1	15.6	13	16	14.8	
22	18.9	14.2	12.3	18.8	14.6	12.5	16.7	15	12.7	14.7	13.7	12.8
24	17.8	13.6	11.9	17.3	14.1	12.23	15.4	14.3	12.4	13.6	12.7	12
26	16.8	13.1	11.6	16	13.6	11.9	14.2	13.3	12.1	12.5	11.8	11.2
28	14.7	12.6	11.3	14.8	13.1	11.6	13.2	12.4	11.7	11.5	10.9	10.4
30	12.9	12.2	11.1	12.9	12.7	11.3	12.2	11.5	10.9	10.7	10.2	9.7
32	11.3	11.8	10.8	11.3	12	11.1	11.3	10.7	10.2	9.9	9.4	9
34	9.9	10.6	10.6	10	10.7	10.6	10.2	10	9.5	9.1	8.8	8.4
36	8.7	9.3	9.8	8.8	9.4	9.9	9	9.3	8.9	8.5	8.2	7.8
38	7.6	8.2	8.6	7.7	8.3	8.7	8	8.6	8.3	7.8	7.6	7.3
40	6.7	7.2	7.5	6.8	7.3	7.7	7	7.6	7.8	6.9	7	6.8
42	5.8	6.3	6.6	5.9	6.4	6.7	6.2	6.7	7.1	6.1	6.5	6.3
44	5.1	5.5	5.7	5.2	5.6	5.9	5.4	5.9	6.2	5.3	5.8	5.9
46	4.4	4.7	5	4.5	4.9	5.1	4.7	5.2	5.5	4.6	5.1	5.4
48	3.8	4.1	4.3	3.9	4.2	4.4	4.1	4.5	4.8	4	4.4	4.7
50	3.2	3.5	3.6	3.3	3.6	3.8	3.6	3.9	4.1	3.5	3.8	4.1
52	2.7	2.9		2.8	3	3.2	3	3.3	3.5	2.9	3.3	3.5
54	2.2	2.4		2.3	2.5	2.7	2.6	2.8	3	2.5	2.8	3
56	1.8	1.9		1.9	2.1		2.1	2.4	2.5	2	2.3	2.5
58				1.5	1.6		1.7	1.9	2	1.6	1.9	2
60								1.5			1.5	1.6
Ⅱ%	90			90			90			100		
Ⅲ%	90			90			90			100		
Ⅳ%	45			90			90			100		
Ⅴ%	45			45			90			100		
倍率	3	2	1	2	2	1	2	2	1	1	2	1



13、副臂额定起重量表 支腿 8.7m，配重 50.5t，臂长 31m

幅度 (m)	主臂长度 (m)					
	46.2			51.3		
	安装角 (°)					
	0	15	30	0	15	30
12	12.9					
14	12.2			10.3		
16	11.6			10.3		
18	10.9			10.3		
20	10.2	7.6		9.9	6.8	
22	9.6	7.2		9.4	6.7	
24	9.2	6.9		8.9	6.5	
26	8.6	6.6	5.2	8.4	6.4	
28	8.2	6.3	5.1	8.0	6.2	5.0
30	7.8	6.0	4.9	7.7	6.0	4.9
32	7.5	5.8	4.7	7.0	5.7	4.7
34	7.2	5.6	4.6	6.2	5.6	4.5
36	6.8	5.4	4.5	5.6	5.4	4.4
38	6.0	5.2	4.3	5.1	5.2	4.3
40	5.0	5.0	4.2	4.7	4.8	4.2
42	5.0	4.9	4.1	4.3	4.5	4.1
44	4.0	4.7	4.0	3.9	4.0	4.1
46	3.0	4.0	3.9	3.0	3.6	3.7
48	3.0	4.0	3.8	2.8	3.3	3.4
50	2.0	3.0	3.8	2.0	3.0	3.1
52	1.8	2.7	3.0	1.6	2.6	2.9
54		2.0	2.8	1.0	2.0	2.6
56		1.5	2.0		1.5	2.0
58			1.6			1.6
II %		90			90	
III %		90			90	
IV %		45			90	
V %		45			45	
倍率	2	1	1	1	1	1



14、副臂额定起重量表 支腿 8.7m，配重 50.5t，臂长 39m

幅度 (m)	主臂长度 (m)			
	46.2		51.3	
	安装角 (°)			
	0	15	0	15
14	8.4		6.3	
16	8.0		6.3	
18	7.6		6.3	
20	7.2		6.3	
22	6.8		6.3	
24	6.4	4.5	6.1	4.4
26	6.1	4.3	5.9	4.2
28	5.7	4.2	5.6	4.1
30	5.4	4.1	5.4	4.0
32	5.1	3.9	5.1	3.8
34	4.9	3.7	4.8	3.7
36	4.6	3.6	4.6	3.6
38	4.4	3.4	4.2	3.4
40	4.2	3.3	3.9	3.3
42	4.0	3.2	3.5	3.2
44	3.8	3.1	3.2	3.1
46	3.0	3.0	2.8	3.0
48	3.0	2.8	2.5	2.7
50	2.0	2.7	2.0	2.4
52	1.9	2.7	1.7	2.2
54		2.5		2.0
56		2.0		1.8
58		1.5		1.3
60				
II %	90		90	
III %	90		90	
IV %	45		90	
V %	45		45	
倍率	1	1	1	1



15、副臂额定起重量表 支腿 8.7m，配重 50.5t，臂长 47m

幅度 (m)	主臂长度 (m)	
	46.2	51.3
	安装角 (°)	
	0	0
16	6.1	5.3
18	5.8	5.3
20	5.6	5.3
22	5.3	5.1
24	5.1	4.9
26	4.8	4.6
28	4.5	4.4
30	4.3	4.2
32	4.1	3.9
34	3.9	3.8
36	3.7	3.6
38	3.4	3.4
40	3.3	3.3
42	3.1	3.1
44	2.9	2.9
46	2.8	2.5
48	2.7	2.2
50	2.0	2.0
52	2.0	1.7
54		
56		
58		
Ⅱ%	90	90
Ⅲ%	90	90
Ⅳ%	45	90
Ⅴ%	45	45
倍率	1	1



主臂+超起工况额定起重量表

1、主臂+超起工况额定起重量表 支腿 8.7m，配重 98.2t

幅度 (m)	臂长 (m)					
	35.9	41.1	46.2	51.3	56.4	61
7	88.2	71.4				
8	83.4	68.8				
9	80.2	66.7	55.2			
10	76	63.1	52.5	44.6		
12	66.1	58.1	48.9	41.6	37	
14	56.8	54.9	45.9	38.5	33.9	28.8
16	49.3	48.5	43.4	36.3	32.7	27.5
18	44	42.7	40.7	34.4	29.8	25.9
20	38.8	37.8	36.3	33	28.1	24.7
22	35	34.3	32.8	31.6	26.8	23.3
24	32.8	31.5	29.6	28.8	25.3	22.4
26	28.7	28.4	26.9	26.7	23.1	21.6
28	25.2	26.2	24.6	24.4	21.1	20.7
30	22.2	23.3	22.7	22.4	19.5	19.9
32	19	20.8	20.8	20.5	18	18.1
34		18.3	18.7	18.9	16.6	16.7
36		16.3	16.9	17.2	15.4	15.3
38			15.2	15.6	14.2	14.2
40			13.7	14.1	13.2	13
42			12	12.8	12.4	12
44				11.6	11.5	11.3
46				10.5	10.6	10.5
48				9	9.7	9.7
50					9	8.9
52					8.3	8.2
54						7.7
56						7
Ⅱ%	90	90	90	90	90	100
Ⅲ%	45	45	90	90	90	100
Ⅳ%	45	45	45	90	90	100
Ⅴ%	0	45	45	45	90	100
倍率	8	6	6	4	4	3



主臂+超起+副臂工况额定起重量表

1、主臂+超起+副臂工况额定起重量表 支腿 8.7m，配重 98.2t，臂长 15m

幅度 (m)	主臂长度 (m)											
	46.2			51.3			56.4			61		
	安装角 (°)											
	0	15	30	0	15	30	0	15	30	0	15	30
12	27.8			22.5			16.9			13.7		
14	27.7	19.6		22.5	18.9		16.9			13.7		
16	26.7	18.9	13.2	22.3	18.5		16.7	16.2		13.7	13.6	
18	25.4	18.1	12.8	21.9	18.1	12.8	16.4	15.7	12.4	13.7	13.6	12.0
20	24.3	17.4	12.4	21.4	17.5	12.5	16.1	15.1	12.0	13.7	13.6	11.6
22	23.3	16.6	12.0	20.9	16.7	12.1	15.8	14.5	11.6	13.7	13.2	11.2
24	22.3	16.0	11.6	20.3	16.1	11.7	15.4	13.8	11.4	13.7	12.9	10.9
26	21.2	15.5	11.3	19.8	15.7	11.3	15.0	13.2	11.0	13.5	12.3	10.8
28	20.3	15.1	11.1	19.1	15.1	11.1	14.6	12.6	10.8	12.9	11.9	10.6
30	19.4	14.3	10.7	18.6	14.6	10.8	14.1	12.0	10.6	12.5	11.3	10.4
32	18.0	13.7	10.5	17.9	13.5	10.6	13.7	11.5	10.4	12.0	11.0	10.2
34	16.5	13.0	10.4	16.3	12.4	10.4	13.2	11.1	10.2	11.6	10.6	9.8
36	15.0	12.2	10.2	15.0	11.6	10.2	12.8	10.5	9.9	10.8	10.2	9.4
38	14.0	11.3	10.0	14.0	10.8	10.0	12.5	10.2	9.6	10.0	9.8	9.2
40	12.0	10.0	9.8	12.0	10.0	9.8	12.1	9.8	9.2	9.3	9.4	8.9
42	11.0	9.2	9.2	11.0	9.2	9.6	11.4	9.2	8.7	8.5	8.8	8.6
44	10.0	8.5	8.5	10.0	8.5	8.5	10.6	8.5	8.3	7.7	8.2	8.3
46	9.0	7.7	7.7	9.0	7.7	7.7	9.8	7.7	7.9	6.9	7.6	7.8
48	8.0	6.9	6.9	8.0	6.9	6.9	9.0	6.9	7.3	6.9	6.9	7.2
50	8.0	6.2		8.0	6.2	6.2	8.0	6.2	6.9	6.2	6.2	6.8
52	7.0	5.4		7.0	5.4	6.2	7.0	6.2	6.2	5.4	6.2	6.2
54	6.0	4.6		6.0	5.4		7.0	5.4	5.4	4.6	5.4	5.4
56	6.0			6.0	4.6		6.0	4.6	4.6	4.6	4.6	4.6
58	5.0			5.0	3.8		5.0	4.6		3.8	4.6	4.6
60				4.9			5.0	3.8		3.8	3.8	
62				4.0			4.0	3.8		3.1	3.8	
64							4.0	3.1		3.1	3.1	
66							3.0			2.3	2.9	
68							3.0			2.3	2.3	
70										1.9		
72										1.5		
Ⅱ%	90			90			90			100		
Ⅲ%	90			90			90			100		
Ⅳ%	45			90			90			100		
Ⅴ%	45			45			90			100		
倍率	3	2	2	2	2	2	2	2	1	2	2	1



主臂+变幅副臂工况起重性能表

1、主臂+变幅副臂工况起重性能表 支腿 8.7m，配重 98.2t，臂长 22m

幅度 (m)	主臂长 (m)									
	15.4		25.7		35.9		46.2		56.4	
	主臂仰角 (°)									
	82°	74°	82°	74°	82°	74°	82°	74°	82°	74°
9	50.3									
10	49.3		44.2							
12	48.2		43.7		38.5					
14	48.0	44.2	43.5		38.5		24.0			
16	48.0	43.2	43.5	41.2	38.5		23.3		13.4	
18	46.5	43.0	43.5	40.7	36.3		22.6		13.2	
20	45.1	43.0	43.5	40.5	34.1	30.7	21.9		12.9	
22		41.0		38.0	32.5	29.2	21.2	18.3	12.7	
24				34.0		27.7	20.7	17.3	11.9	
26						26.1		16.3	10.8	8.6
28						24.5		15.1		8.1
30								13.9		7.6
32										7.1
34										6.5
36										
组合 方式	0	0	1100	1100	2110	2110	2211	2211	2222	2222
倍率	5	4	4	4	4	3	2	2	2	1



主臂+超起+变幅副臂工况起重性能表

1、主臂+超起+变幅副臂工况起重性能表 支腿 8.7m,配重 98.2t,臂长 22m

幅度	主臂长(m)									
	35.9		41.1		46.2		51.3		56.4	
	主臂仰角(°)									
	82°	74°	82°	74°	82°	74°	82°	74°	82°	74°
12	37.8									
14	36.5		35.5		26.4		19.2			
16	34.6		35.5		26.4		19.0		13.5	
18	33.0		34.0		26.4		18.8		13.5	
20	32.0	29.9	32.8		26.4		18.8		13.5	
22	31.7	28.4	32.5	30.1	26.4	26.5	18.8		13.5	
24		26.8		28.6	26.4	26.5	18.8	18.8	13.5	
26		25.8		27.2		25.8		18.8	13.5	13.7
28		25.7		26.4		24.3		18.8		13.5
30				25.3		22.8		18.8		13.4
32								18.8		13.4
34										13.4
36										
38										
40										
42										
组合方式	1111	1111	2111	2111	2211	2211	2221	2221	2222	2222
倍率	4	4	3	3	3	3	2	2	2	2