



## 徐工 QY160K 型汽车起重机

## 一、制造厂

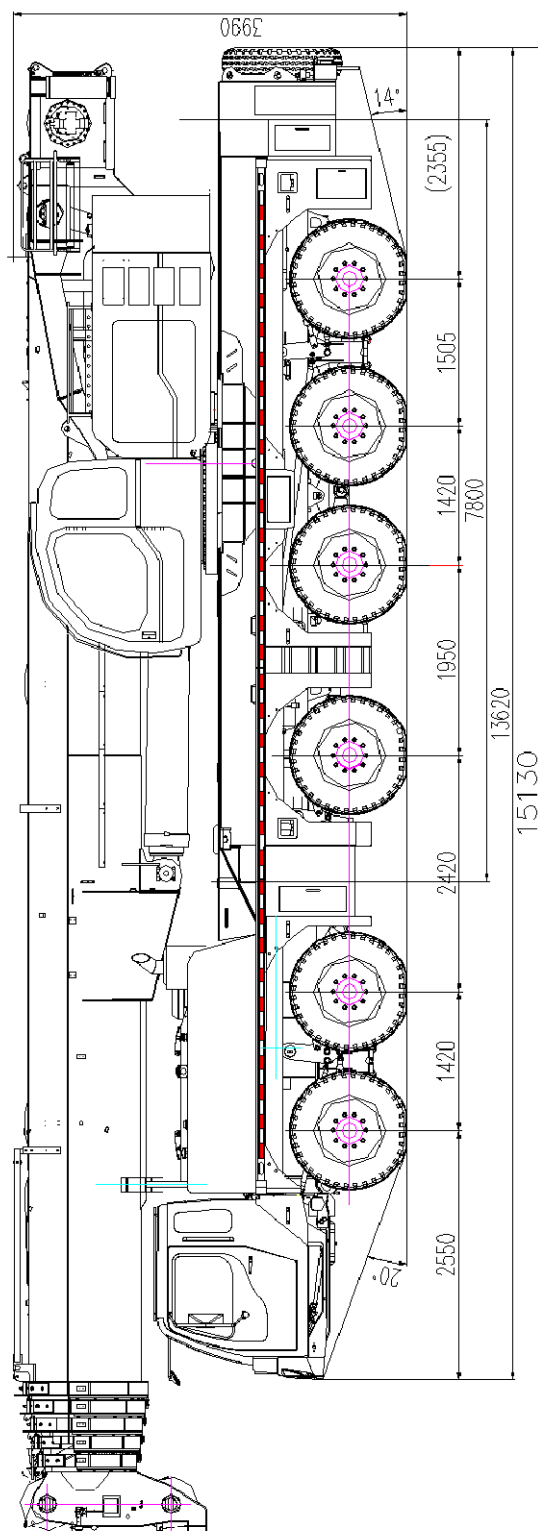
徐工集团

## 二、主要技术参数

项目		数值	备注	
工作性能参数	最大额定总起重量	kg	160000	
	基本臂最大起重力矩	kN.m	5252.8	
	最长主臂最大起重力矩	kN.m	2371.6	
	主臂最大起升高度	m	61.4	
	主副臂最大起升高度	m	88.6	
工作速度	主卷扬单绳最大速度	m/min	110	
	副卷扬单绳最大速度	m/min	110	
	起重臂伸出时间	s	≤500	
	起重臂起臂时间	s	≤80	
	回转速度	r/min	0-1.3	
行驶参数	最高行驶速度	km/h	80	
	最大爬坡度	%	40	
	最小转弯直径	m	24	
	最小离地间隙	mm	300	
	制动距离（车速为 30km/h）	m	≤10	
	接近角	°	20	
	离去角	°	14	
	百公里油耗	L	75	
质量参数	行驶状态自重（总质量）	kg	62000	
	轴荷	一/二轴	kg	7500/7500
		三/四轴	kg	8300/12000
		五/六轴	kg	12000/7600
尺寸参数	外形尺寸(长×宽×高)	mm	15130×3000×3990	
	支腿纵向距离	m	7.8	
	支腿横向距离	m	8.0（全伸）、5.3（半伸）	
	基本臂长	m	13.2	
	最长主臂	m	62	
	最长主臂+副臂(28m)	m	90	
	副臂安装角	°	0、15、30	
动力参数	下车发动机型号		OM460LA.E3A/1	
	发动机额定功率	kw/(r/min)	361.1/1800	
	排放标准		国III	
	轮胎数（不包括备胎）		16	



三、外形尺寸



徐工 QY160K 型汽车起重机



## 四、主臂起重性能

平衡重 50 吨，支腿跨距 8 米															
幅度	13.2	17.7	17.7	22.2	22.2	22.2	26.7	26.7	26.7	31.2	31.2	31.2	35.7	35.7	35.7
3	*160														
3.5	130.0	111.0	50.5												
4	120.0	111.0	48.6	103.0	102.5	44.3									
4.5	110.0	104.0	44.0	100.0	100.0	37.5	87.0	82.7	39.8						
5	104.0	100.0	42.4	97.0	96.0	35.3	86.0	81.5	39.5	68.0	67.5	32.4			
6	89.0	88.0	41.0	85.0	85.0	32.3	82.0	77.0	37.6	63.0	62.0	32.4	53.0	51.5	33.3
7	76.0	76.0	36.5	76.0	76.0	29.3	71.0	67.2	33.6	57.0	57.0	32.4	50.0	48.6	30.6
8	67.0	67.0	35.2	66.0	65.7	26.3	63.0	60.0	30.4	53.0	53.0	25.2	47.0	45.8	28.9
9	58.0	58.0	31.6	58.0	57.0	23.4	56.0	55.2	28.0	48.0	45.9	23.6	44.0	42.9	28.9
10	53.0	53.0	29.5	53.0	52.7	21.7	51.0	41.6	21.5	44.0	42.9	22.1	41.0	40.4	27.3
12		42.0	26.9	42.0	42.0	18.9	42.0	32.9	17.1	38.0	35.5	18.0	35.0	34.3	21.3
14		33.0	24.4	35.0	35.0	18.0	36.0	32.0	16.9	33.0	30.1	15.3	30.0	30.0	18.0
16				28.0	28.0	13.2	29.0	26.4	13.8	28.0	26.8	13.3	27.0	25.5	16.4
18				23.0	23.0	12.3	24.0	22.0	12.7	23.0	21.6	11.7	24.0	23.7	15.0
20							20.0	18.3	12.5	19.0	18.2	9.6	20.0	20.0	14.1
22							17.0	17.0	12.0	16.0	15.1	8.3	17.0	17.0	11.2
24										14.0	13.4	6.9	15.0	14.1	9.8
26										12.0	12.0	6.2	13.0	12.2	8.5
28													11.0	10.5	7.5
30													10.0	9.3	6.5
32															
34															
36															
38															
40															
42															
44															
46															
48															
50															
52															
组合	00000	01000	00001	11000	02000	00002	11100	21000	00012	11110	21100	00022	11111	21110	00122
倍率	16、14	10	5	9	9	4	8	8	4	7	6	4	6	6	4
仰角	71~24	74~25		76~26			77~22			78~26			78~26		
吊钩	160t			100t						65t					
钩重	1.87			1.11						0.83					



平衡重 50 吨，支腿跨距 8 米													
幅度	40.1	40.1	40.1	44.6	44.6	44.6	49.1	49.1	49.1	53.6	53.6	58.1	62
3													
3.5													
4													
4.5													
5													
6													
7	45.7	45.0	31.6										
8	42.0	42.0	29.6	36.8	35.3	29.1							
9	38.9	38.9	27.4	34.7	33.4	27.4	29.9	25.0	24.2				
10	36.8	36.8	25.9	32.6	31.5	25.3	28.4	23.8	22.8	24.2	21.8		
12	31.5	31.5	22.2	28.4	28.4	22.6	25.2	22.4	21.4	22.1	20.3	18.9	15.5
14	28.4	28.4	20.4	25.2	25.2	20.2	23.1	20.0	16.0	21.0	18.8	17.9	14.6
16	25.2	25.2	18.4	22.5	22.5	18.3	21.0	17.9	15.6	18.9	17.6	16.6	13.9
18	22.6	22.6	16.4	20.2	20.2	16.7	18.9	17.1	14.6	16.8	16.5	15.2	13.0
20	20.0	20.0	14.6	18.5	18.5	15.3	17.1	16.3	15.3	15.2	15.2	14.0	12.1
22	17.9	17.9	13.5	16.8	16.8	13.9	15.5	15.2	12.5	14.2	14.0	12.8	11.0
24	15.8	15.8	12.2	15.2	15.2	12.9	14.2	14.1	12.4	13.1	12.9	11.9	10.0
26	13.7	13.7	10.6	13.7	13.7	12.0	13.0	13.0	12.2	12.1	11.9	11.0	8.9
28	11.9	11.9	9.2	12.1	12.1	10.7	12.1	12.1	10.7	11.1	11.1	10.3	8.4
30	10.4	10.4	8.6	10.5	10.5	9.3	10.7	10.7	9.2	10.3	10.3	9.7	7.9
32	9.1	9.1	7.8	9.2	9.2	8.5	9.5	9.5	7.9	9.6	9.5	9.1	7.4
34	8.0	8.0	7.0	8.1	8.1	7.9	8.4	8.4	7.9	8.7	8.7	8.5	6.9
36				7.1	7.1	6.8	7.5	7.5	7.1	7.9	7.7	8.0	6.5
38				6.3	6.3	6.0	6.6	6.6	5.9	7.0	6.8	7.4	6.1
40							5.8	5.8	5.0	6.2	6.0	6.6	5.7
42										5.6	5.4	6.0	5.3
44										4.9	4.9	5.5	4.8
46												4.9	4.5
48												4.4	4.1
50													3.8
52													3.5
组合	21111	11112	00222	22111	11122	01222	22211	11222	02222	22221	12222	22222	33333
倍率	4	4	3	4	4	3	3	3	3	3	2	2	2
仰角	78~26			78~26			78~31			78~31		78~30	
吊钩	65t												
钩重	0.83												



## 五、副臂起重性能

副臂长度 28 米 平衡重 50 吨, 支腿跨距 8 米															
幅度	44.6			49.1			53.6			58			62		
安装角	0	15	30	0	15	30	0	15	30	0	15	30	0	15	30
10															
12															
14	3.7			3.6											
16	3.6			3.5			3.4			3.2					
18	3.4			3.3			3.3			3.2			2.8		
20	3.2	2.4		3.2			3.2			3.1			2.8		
22	3.0	2.4		3.1	2.3		3.0	2.3		3.1			2.8		
24	2.8	2.3		2.9	2.3		2.8	2.3		2.8	2.2		2.7	2.2	
26	2.7	2.2	1.8	2.8	2.2		2.7	2.2		2.7	2.2		2.6	2.2	
28	2.6	2.1	1.8	2.7	2.1	1.7	2.6	2.1	1.7	2.6	2.2		2.5	2.2	
30	2.5	2.0	1.8	2.5	2.1	1.7	2.5	2.1	1.7	2.5	2.1	1.5	2.4	2.1	1.5
32	2.4	2.0	1.7	2.4	2.0	1.7	2.5	2.0	1.7	2.4	2.1	1.5	2.3	2.1	1.5
34	2.3	1.9	1.6	2.3	2.0	1.7	2.4	2.0	1.7	2.3	2.0	1.5	2.3	2.0	1.5
36	2.2	1.9	1.6	2.3	1.9	1.6	2.3	1.9	1.7	2.3	1.9	1.5	2.2	1.9	1.5
38	2.1	1.8	1.6	2.2	1.8	1.6	2.3	1.8	1.6	2.2	1.9	1.4	2.0	1.9	1.4
40	2.0	1.7	1.6	2.1	1.8	1.6	2.2	1.8	1.6	2.0	1.8	1.4	1.8	1.8	1.4
42	1.9	1.7	1.5	2.0	1.7	1.5	2.0	1.7	1.5	1.8	1.8	1.4	1.5	1.7	1.3
44	1.9	1.7	1.5	1.9	1.7	1.5	1.8	1.7	1.5	1.7	1.7	1.3	1.3	1.5	1.3
46	1.9	1.6	1.5	1.9	1.6	1.5	1.7	1.6	1.4	1.5	1.5	1.3	1.2	1.3	1.3
48	1.8	1.6	1.4	1.8	1.6	1.4	1.5	1.6	1.4	1.3	1.4	1.3	1.0	1.2	1.2
50	1.7	1.5	1.4	1.6	1.6	1.4	1.3	1.5	1.4	1.2	1.3	1.2	0.9	1.1	1.1
52	1.7	1.5	1.3	1.5	1.5	1.4	1.2	1.3	1.3	1.0	1.1	1.2	0.8	0.9	1.0
54	1.6	1.5	1.3	1.3	1.5	1.3	1.1	1.2	1.3	0.9	1.0	1.1			0.9
56	1.6	1.4	1.3	1.2	1.3	1.3	0.9	1.0	1.1			1.0			
58	1.5	1.4	1.3	1.1	1.1	1.2		0.9	1.0						
60		1.4	1.2	0.9	1.1	1.1									
62					0.9	1.0									
64															
66															
68															
组合	22111	11122		22211	11222		22221	12222		22222			33333		
倍率	1														
仰角	80~40			80~40			80~44			80~50			80~55		
吊钩	11t														
钩重	0.46														



副臂长度 28 米 平衡重 31 吨, 支腿跨距 8 米															
幅度	44.6			49.1			53.6			58			62		
安装角	0	15	30	0	15	30	0	15	30	0	15	30	0	15	30
14	3.7			3.5											
16	3.6			3.5			3.4			3.2					
18	3.4			3.3			3.3			3.2			2.8		
20	3.2	2.4		3.2			3.2			3.1			2.8		
22	3.0	2.4		3.1	2.3		3.0	2.3		3.1			2.8		
24	2.8	2.3		2.9	2.3		2.8	2.3		2.8	2.2		2.7	2.2	
26	2.7	2.2	1.7	2.8	2.2		2.7	2.2		2.7	2.2		2.6	2.2	
28	2.6	2.1	1.7	2.7	2.1	1.7	2.6	2.1	1.7	2.6	2.2		2.5	2.2	
30	2.5	2.0	1.7	2.5	2.1	1.7	2.5	2.1	1.7	2.5	2.1	1.5	2.4	2.1	1.5
32	2.4	2.0	1.6	2.4	2.0	1.7	2.5	2.0	1.7	2.4	2.1	1.5	2.3	2.1	1.5
34	2.3	1.9	1.6	2.3	2.0	1.7	2.4	2.0	1.7	2.3	2.0	1.5	2.3	2.0	1.5
36	2.2	1.9	1.6	2.3	1.9	1.6	2.3	1.9	1.7	2.3	1.9	1.5	2.2	1.9	1.5
38	2.1	1.8	1.6	2.2	1.8	1.6	2.3	1.8	1.6	2.2	1.9	1.5	2.0	1.9	1.4
40	2.0	1.7	1.5	2.1	1.8	1.6	2.2	1.8	1.6	2.0	1.8	1.4	1.8	1.8	1.4
42	1.9	1.7	1.5	2.0	1.7	1.5	2.0	1.7	1.5	1.8	1.8	1.4	1.5	1.7	1.3
44	1.9	1.7	1.5	1.9	1.7	1.5	1.8	1.7	1.5	1.7	1.7	1.3	1.3	1.5	1.3
46	1.9	1.6	1.5	1.9	1.6	1.5	1.7	1.6	1.4	1.5	1.5	1.3	1.2	1.3	1.3
48	1.8	1.6	1.4	1.8	1.6	1.4	1.5	1.6	1.4	1.3	1.4	1.3	1.0	1.2	1.2
50	1.7	1.5	1.4	1.6	1.6	1.4	1.3	1.5	1.4	1.2	1.3	1.2	0.9	1.1	1.1
52	1.7	1.5	1.3	1.5	1.5	1.4	1.2	1.3	1.3	1.0	1.1	1.2		0.9	1.0
54	1.6	1.5	1.3	1.3	1.5	1.3	1.1	1.2	1.3	0.9	1.0	1.1			0.9
56	1.6	1.4	1.3	1.2	1.3	1.3	0.9	1.0	1.1		0.9	1.0			
58	1.3	1.4	1.3	1.1	1.1	1.2		0.9	1.0						
60		1.3	1.2		1.1	1.1									
62					0.9	1.0									
64															
66															
68															
70															
组合	22111	11122		22211	11222		22221	12222		22222			33333		
倍率	1														
仰角	80~40			80~40			80~44			80~50			80~55		
吊钩	11t														
钩重	0.46														



