

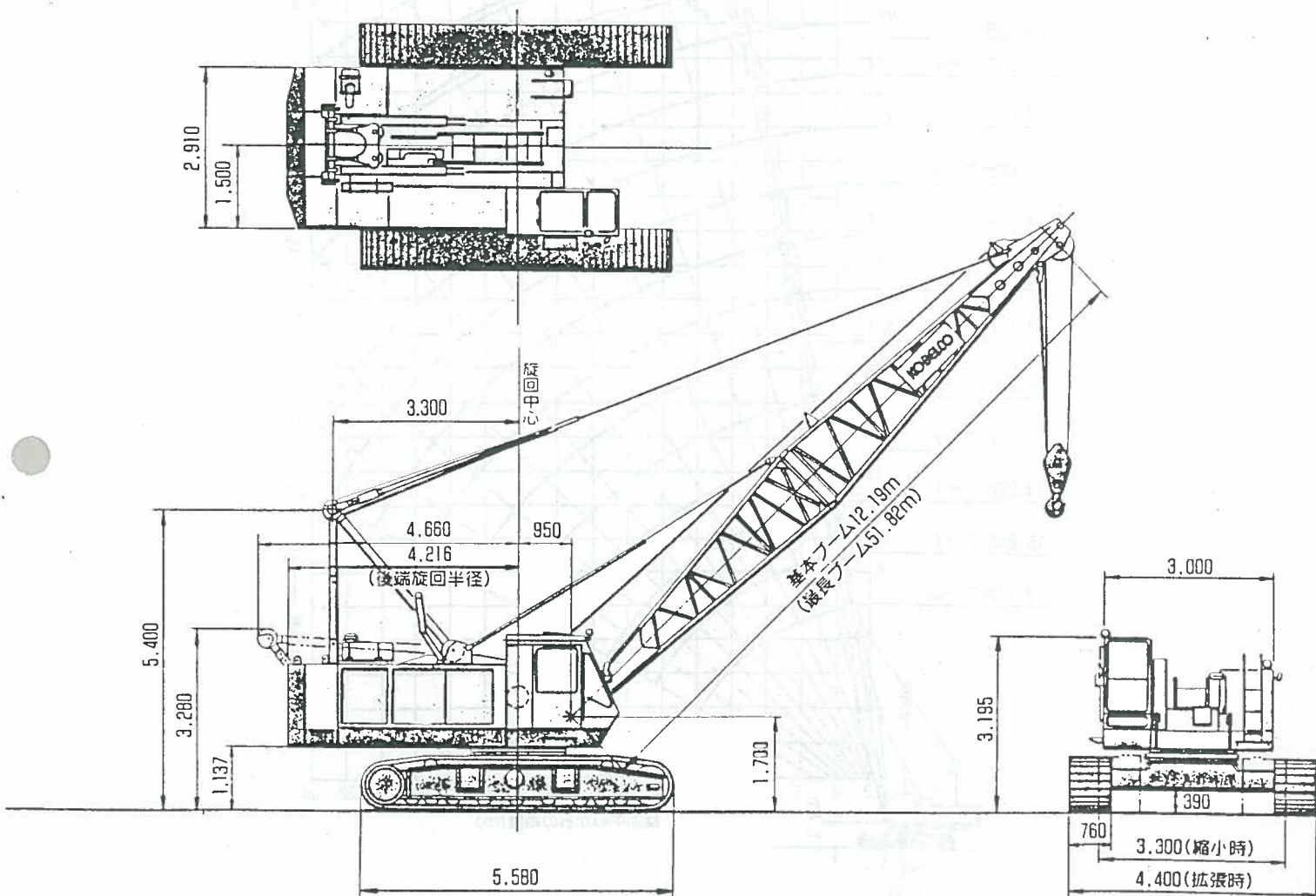
最大吊上能力

55t

7055

クローラークレーン

■全体図(単位:mm)



113
123
11

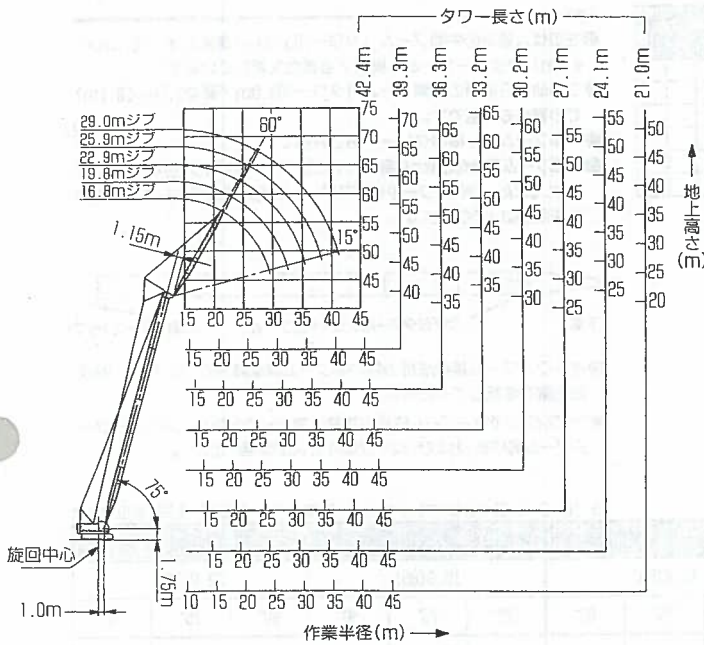
最大吊上能力

55t

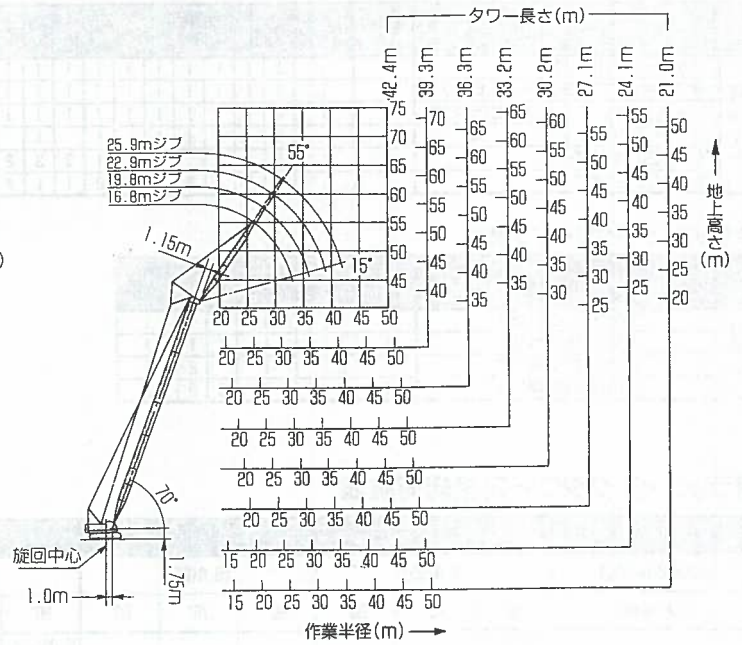
7055

クローラクレーン

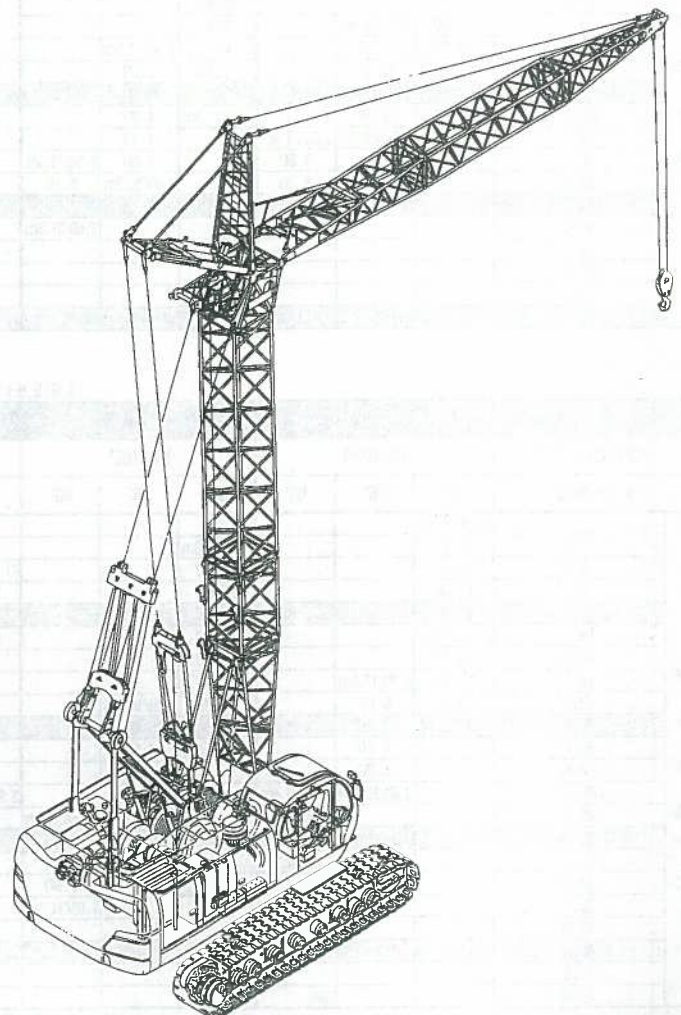
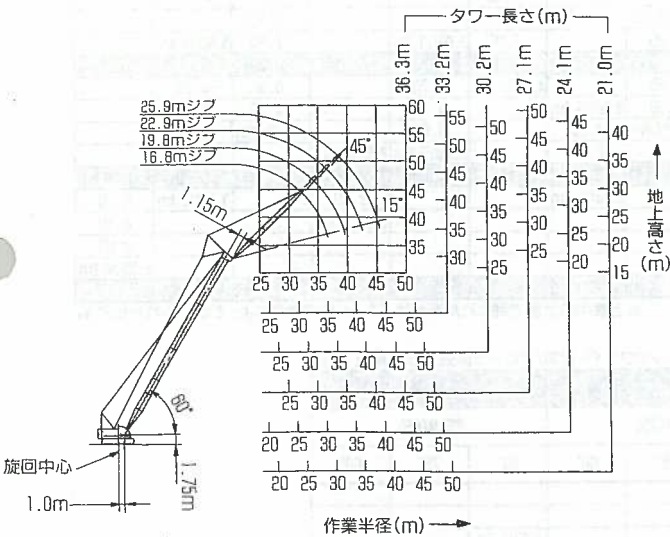
タワー角度75°



タワー角度70°



タワー角度60°



●タワーとジブの組合せおよび許容タワー傾斜角度

タワー長さ(m)	29.0 (65)	25.9 (62)	22.9 (55)	19.8 (51)	16.8 (45)	自立用 数	自立用 板の重量
21.0 (69)	90°~60°	90°~60°	—	—	—	—	—
24.1 (79)	90°~60°	90°~60°	90°~60°	—	—	—	—
27.1 (89)	90°~60°	90°~60°	90°~60°	90°~60°	—	—	—
30.2 (99)	90°~60°	90°~60°	90°~60°	90°~60°	90°~70°	—	—
33.2 (109)	90°~60°	90°~60°	90°~70°	90°~70°	90°~70°	—	—
36.3 (119)	90°~60°	90°~70°	90°~70°	90°~70°	90°~70°	—	—
39.3 (129)	90°~70°	90°~70°	90°~70°	90°~70°	90°~70°	○	—
42.4 (139)	90°~70°	90°~70°	90°~70°	90°~70°	90°~75°	○	○
使用フック	19tonフック	※ ○	○	○	○	—	—
	ボールフック	—	※ ○	○	○	—	—

(注) ジブフットまわりのモーメントバランスより、※印のタワーとジブおよびフックの組合せでは、必ずジブ先端ウェイトを使用してください。

荒川鉄工株式会社

最大吊上能力

55t

7055

クローラクレーン

■ラフティングタワーブーム構成

●ラフティングタワー主ブーム構成

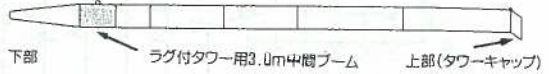
ラフティングタワー主ブーム構成		21.0 (68)	24.1 (73)	27.1 (83)	30.2 (94)	33.2 (103)	36.3 (113)	39.3 (120)	42.4 (129)
構成ブーム	下部ブーム5.1m(17')	1	1	1	1	1	1	1	1
	タワーキャップ(上部)ブーム0.6m(2')	1	1	1	1	1	1	1	1
	3.0m(10') 中間ブーム	1	1	1	1	1	1	1	1
	標準	1	1	1	1	1	1	1	1
	6.1m(20')中間ブーム		1	1	2	2	1	3	3
9.1m(30')中間ブーム	1	1	1	2	2	1	2	1	2

(注)

- ①左表は4種類の中間ブーム(タワー用3.0m/標準3.0m/6.1m/9.1m)でタワーブームを構成する場合を表しています。
- ②その他、3種類の中間ブーム(タワー用3.0m/標準3.0m/6.1m)での構成も可能です。
- ③下部ブームは、標準クレーン用と共用です。
- ④下部ブーム直近の3.0m中間ブームには、タワー用(ラグ付)を使用してください。また、上部(タワーキャップ)ブーム直近の中間ブームには、ラグ付を使用しないでください。

●ラフティングタワージブ構成

ラフティングタワージブ構成		16.8 (51)	19.8 (60)	22.9 (70)	25.9 (78)	28 (85)
構成ジブ	下部ジブ4.6m(15')	1	1	1	1	1
	上部ジブ3.0m(10')	1	1	1	1	1
	3.0m(10')中間ジブ	1	2	1	2	1
	6.1m(20')中間ジブ	1	1	2	2	3



- ⑤各タワーブーム長構成毎の各中間ブーム構成順序については、取扱説明書を参照してください。
- ※ラフティングタワーブーム構成の詳細は巻末ビラの「ラフティングタワー主ブーム構成表」および「同ジブ構成表」をご参照ください。

■ラフティングタワー定格総荷重表

15.6(9.8+5.8)tonカウンタウエイト装着/クローラ拡張・全周 単位:ton

タワー長さm(ft.)	21.0(68)						24.1(73)								
	16.8(55)			19.8(65)			16.8(55)			19.8(65)			22.9(75)		
	90°	75°	60°	90°	75°	60°	90°	75°	60°	90°	75°	60°	90°	75°	60°
7.0	12.00/6.5m						12.00/6.5m								
8.0	12.00			12.00/7.3m			12.00			12.00/7.3m					
9.0	12.00			12.00			12.00			12.00			11.50/6.1m		
10.0	12.00			11.90			12.00			11.80			11.00		
12.0	10.70			10.50			10.70			10.50			10.30		
14.0	9.60	7.40/15.9m		9.40			9.60			9.40			9.20		
16.0	8.20	7.30		8.10	6.90/17.5m		8.20	6.70/16.7m		8.10			8.10		
18.0	6.20	6.40		7.10	6.30		6.20	6.20		7.20	6.00/18.3m		7.20	5.30/19.8m	
20.0	5.90/18.3m	5.60		5.90	5.40		5.60/16.9m	5.40		5.90	5.30		6.20	5.90	
22.0		5.00		4.80/21.3m	4.90			4.80		4.80/21.3m	4.70		5.30	4.70	
24.0		4.50/23.7m	3.80/24.4m		4.40			4.30	3.30/25.9m		4.30		4.10	4.20	
26.0					4.00	3.30/26.5m		4.20/24.6m	3.20		3.90		3.90/24.2m	3.90	
28.0					3.80/26.7m	3.10			2.90		3.60/27.5m	2.80/26.1m		3.50	
30.0				5.10/23.7m		2.60			2.70			2.60		3.20	2.50/26.2m
32.0						2.60/31.6m			2.70/30.3m			2.40		3.10/30.4m	2.30
34.0												2.30/33.2m			2.10
36.0															2.00
38.0															2.00/36.2m
40.0															

※上表中の太線で囲まれた部分は、ブーム等の強度によって定められた値です。

15.6(9.8+5.8)tonカウンタウエイト装着/クローラ拡張・全周 単位:ton

タワー長さm(ft.)	27.1(83)						25.9(95)					
	16.8(55)			19.8(65)			22.9(75)			25.9(95)		
	90°	75°	60°	90°	75°	60°	90°	75°	60°	90°	75°	60°
7.0	12.00/6.5m											
8.0	12.00			12.00/7.3m								
9.0	12.00			12.00					11.50/6.1m			
10.0	12.00			11.90					11.20			
12.0	10.70			10.40					11.00			
14.0	9.50			9.30					10.30			
16.0	8.20	6.20/17.5m		8.10	6.90/17.5m				9.20			
18.0	6.20	6.00		7.20	5.90/19.0m				8.10			
20.0	5.90/18.3m	5.30		5.90	5.20				7.20	6.50		
22.0		4.70		4.60/21.3m	4.60			6.90	4.90/20.6m		6.90	
24.0		4.20			4.10			5.30	4.50		5.30	4.40/22.1m
26.0		3.90/25.3m	2.80/27.4m		3.70			4.10	4.00		4.70	4.00
28.0			2.70		3.40	2.40/29.6m		3.90/24.2m	3.70		4.00	3.60
30.0			2.60		3.90/28.3m	2.30			3.30		3.30/27.2m	3.20
32.0			2.30/31.8m			2.10		3.00	2.10/31.7m		3.00	
34.0						2.10		2.90/31.2m	2.00		2.70	1.70/33.9m
36.0						1.90			1.90		2.50	1.70
38.0						1.90/34.7m			1.70		2.50/34.2m	1.60
40.0									1.60/37.6m			1.40
42.0												1.30
44.0												1.30/40.6m

※上表中の太線で囲まれた部分は、ブーム等の強度によって定められた値です。

116
126

最大吊上能力

55t

7055

クローラクレーン

■ラッピングタワー定格総荷重表

15.6(9.8+5.8)tonカウンタウェイト装着/クローラ拡張・全周 単位:ton

タワー長さm(ft.)		30.2(99)														
ジブ長さm(ft.)		16.8(55)			19.8(65)			22.9(75)			25.9(85)			29.0(95)		
タワー角度		90°	75°	60°	90°	75°	60°	90°	75°	60°	90°	75°	60°	90°	80°	70°
作業半径(m)	7.0	12.00/6.5m			12.00/7.3m											
	8.0	12.00			12.00			11.50/8.1m			8.60/8.9m					
	9.0	12.00			12.00			11.20			8.60			6.20/9.7m		
	10.0	12.00			11.80			11.00			8.40			6.20		
	12.0	10.60			10.40			10.30			8.20			6.20		
	14.0	9.50			9.30			9.20			7.70			6.00		
	16.0	8.20			8.10			8.10			7.10			5.60		
	18.0	6.20	5.70/18.8m		7.20	5.00/19.8m		7.20			6.40			5.10	5.40/19.8m	
	20.0	5.60/18.8m	5.10		5.90	5.00		6.80	4.60/21.4m		5.90			4.60	5.20	
	22.0		4.50		4.60/21.3m	4.40		5.30	4.40		5.30	4.00/22.9m		4.20	4.60	
	24.0		4.00			4.00		4.10	3.90		4.70	3.80		3.90	4.10	
	26.0		3.70			3.60		3.90/24.2m	3.50		4.00	3.40		3.50	3.70	
	28.0		3.60/26.1m	2.30/28.9m		3.20		3.20			3.30/27.2m	3.10		3.20	3.40	2.60/29.0m
	30.0			2.20		3.10/28.1m	1.90/31.1m	2.90			2.90			2.60	3.10	2.60
	32.0			2.00			1.80		2.70	1.60/33.3m		2.60		2.90/30.1m	2.60	2.30
	34.0			1.80/33.3m			1.70			1.60		2.40	1.30/35.4m		2.60	2.00
36.0						1.50			1.40		2.30/34.9m	1.30		2.50/35.3m	1.90	
38.0						1.50/36.2m			1.30			1.20			1.70	
40.0									1.20/39.2m			1.10			1.60	
															1.50/40.4m	

*上表中の太線で囲まれた部分は、ブーム等の強度によって定められた値です。

15.6(9.8+5.8)tonカウンタウェイト装着/クローラ拡張・全周 単位:ton

タワー長さm(ft.)		33.2(100)														
ジブ長さm(ft.)		16.8(55)			19.8(65)			22.9(75)			25.9(85)			29.0(95)		
タワー角度		90°	75°	60°	90°	75°	60°	90°	80°	70°	90°	80°	70°	90°	80°	70°
作業半径(m)	7.0	12.00/6.5m			12.00/7.3m											
	8.0	12.00			12.00			11.50/8.1m			8.60/8.9m					
	9.0	12.00			12.00			11.20			8.60			6.20/9.7m		
	10.0	12.00			11.80			11.00			8.30			6.20		
	12.0	10.60			10.40			10.30			8.00			6.20		
	14.0	9.50			9.30			9.20			7.70			6.00		
	16.0	8.20			8.10			8.10			7.10			5.60		
	18.0	6.20	5.20/19.1m		7.20			7.20	6.00		6.40	5.50/18.9m		5.10		
	20.0	5.60/18.8m	4.90		5.90	4.80/20.8m		6.80	5.20		5.80	5.10		4.60	5.00/20.1m	
	22.0		4.30		4.60/21.3m	4.20		5.30	4.70		5.30	4.60		4.20	4.50	
	24.0		3.90			3.80		4.10	4.20		4.70	4.10		3.80	4.00	
	26.0		3.50			3.40		3.90/24.2m	3.60	2.90/26.6m	4.00	3.70		3.60	3.60	
	28.0		3.30/26.9m			3.10		3.40	2.70	3.30/27.2m	3.30	2.50/29.3m		3.10	3.30	
	30.0			1.90/30.5m		2.80/29.9m		3.10	2.40		3.10	2.80		2.60	3.00	2.20/30.1m
	32.0			1.60			1.40/32.8m		2.20		2.60	2.10		2.80/30.1m	2.70	2.00
	34.0			1.50			1.30		1.90		2.00	1.90		2.70/32.9m	2.50	1.80
36.0			1.40/34.6m			1.20				1.90/35.5m		1.70		2.30/35.9m	1.60	
38.0						1.10/37.7m					1.60				1.50	
40.0											1.50/36.5m				1.40	
															1.30/41.4m	

*上表中の太線で囲まれた部分は、ブーム等の強度によって定められた値です。

15.6(9.8+5.8)tonカウンタウェイト装着/クローラ拡張・全周 単位:ton

タワー長さm(ft.)		36.9(119)														
ジブ長さm(ft.)		16.8(55)			19.8(65)			22.9(75)			25.9(85)			29.0(95)		
タワー角度		90°	75°	60°	90°	80°	70°	90°	80°	70°	90°	80°	70°	90°	80°	70°
作業半径(m)	7.0	12.00/6.5m														
	8.0	12.00			11.40/7.3m											
	9.0	12.00			11.40			10.10/8.1m			8.60/8.9m					
	10.0	12.00			11.40			10.10			8.50			6.20/9.7m		
	12.0	10.60			10.40			10.10			8.00			6.20		
	14.0	9.50			9.30			9.20			7.70			6.00		
	16.0	8.20			8.10			8.10			7.10			5.60		
	18.0	6.20	4.70/19.9m		7.20	5.90		7.20	5.80/18.1m		6.40	5.20/19.4m		5.10		
	20.0	5.50/18.8m	4.70		5.90	5.20		6.80	5.10		5.80	5.00		4.60	4.70/20.7m	
	22.0		4.10		4.60/21.3m	4.60		5.30	4.50		5.30	4.40		4.20	4.40	
	24.0		3.70			4.10	2.80/26.9m	4.10	4.10		4.70	4.00		3.80	3.90	
	26.0		3.40			3.70	2.80	3.80/24.2m	3.70	2.50/27.6m	3.90	3.60		3.50	3.50	
	28.0		3.10/27.7m			3.40/27.6m	2.50		3.30	2.40	3.30/27.2m	3.20	2.10/29.4m	3.10	3.20	
	30.0						2.30		3.00	2.20		3.00	2.10	2.60	2.90	1.90/31.1m
	32.0			1.30			2.10		3.00/30.5m	2.00		2.70	1.90	2.80/30.1m	2.70	1.80
	34.0			1.20			1.90/33.6m			1.80		2.50/33.5m	1.70		2.40	1.60
36.0			1.10/36.3m						1.60			1.50		2.30	1.40	
38.0									1.50/36.6m			1.40		2.20/36.4m	1.30	
40.0												1.30/39.5m			1.20	
															1.10	

*上表中の太線で囲まれた部分は、ブーム等の強度によって定められた値です。

117
+25
116-3

最大吊上能力

55t

7055

クローラクレーン

15.6(9.8+5.8)tonカウンタウェイト装着/クローラ拡張・全周 単位:ton

タワー長さm(ft.)	39.3(129)														
	16.8(55)			19.8(65)			22.9(75)			25.9(85)			29.0(95)		
ジブ長さm(ft.)	90°	80°	70°	90°	80°	70°	90°	80°	70°	90°	80°	70°	90°	80°	70°
7.0	11.40/6.5m														
8.0	11.40			9.50/7.3m											
9.0	11.40			9.50			8.10/8.1m			8.70/8.9m					
10.0	11.40			9.50			8.10			6.70			6.20/9.7m		
12.0	10.40			9.50			8.10			6.70			6.20		
14.0	9.50			9.20			8.10			6.70			6.00		
16.0	8.20	6.70		8.10	6.00/17.3m		8.10			6.70			5.60		
18.0	6.20	5.80		7.20	5.70		7.20	5.40/18.6m		6.40	4.90/19.9m		5.00		
20.0	5.50/16.3m	6.70		5.90	5.00		6.90	4.90		5.80	4.80		4.60	4.40/21.2m	
22.0		4.50		4.60/21.3m	4.40		5.90	4.40		5.90	4.30		4.20	4.20	
24.0		4.10	2.80/25.1m		4.00		4.10	3.90		4.70	3.80		3.80	3.80	
26.0		3.80/25.1m	2.60		3.60	2.40/26.9m	3.90/24.2m	3.50		3.90	3.50		3.40	3.40	
28.0			2.40		3.30	2.20		3.20	2.10/28.6m	3.30/27.2m	3.10		3.10	3.10	
30.0			2.10		3.20/28.1m	2.00		2.90	1.90		2.90	1.70/30.4m	2.80	2.80	
32.0			1.80/31.7m			1.80		2.80/31.0m	1.70		2.60	1.60	2.80/30.1m	2.60	1.50/32.1m
34.0						1.60			1.60		2.40	1.40		2.30	1.30
36.0						1.60/34.7m			1.40		1.30			2.20	1.20
38.0									1.30/37.6m				1.10	2.10/36.9m	1.10
40.0													1.10/39.0m		

※上表中の太線で囲まれた部分は、ブーム等の強度によって定められた値です。

15.6(9.8+5.8)tonカウンタウェイト装着/クローラ拡張・全周 単位:ton

タワー長さm(ft.)	42.4(139)														
	16.8(55)			19.8(65)			22.9(75)			25.9(85)			29.0(95)		
ジブ長さm(ft.)	90°	80°	70°	90°	80°	70°	90°	80°	70°	90°	80°	70°	90°	80°	75°
7.0	9.90/6.5m														
8.0	9.90			8.20/7.3m											
9.0	9.90			8.20			7.70/8.1m			6.50/8.9m					
10.0	9.90			8.20			7.70			6.50			6.00/9.7m		
12.0	9.00			8.20			7.70			6.50			6.00		
14.0	8.20			7.90			7.70			6.40			6.00		
16.0	7.90	6.20/16.6m		7.50	5.60/17.9m		7.40			6.30			5.60		
18.0	6.20	5.70		6.80	5.50		7.20	5.10/18.2m		6.20			5.00		
20.0	5.50/16.3m	6.00		6.80	4.90		6.90	4.80		5.80	4.00/20.4m		4.60	4.40/21.2m	
22.0		4.40		4.60/21.3m	4.90		5.20	4.20		5.30	4.10		4.10	4.10	
24.0		3.90			3.90		4.10	3.80		4.70	3.70		3.80	3.60	
26.0		3.60/25.7m	2.30/26.2m		3.50	1.90/27.9m	3.90/24.2m	3.40		3.90	3.30		3.40	3.30	2.40/27.6m
28.0			2.10		3.20	1.90		3.10	1.70/29.7m	3.30/27.2m	3.00		3.10	3.00	2.30
30.0			1.80		3.10/28.6m	1.70		2.80	1.60		2.80	1.40/31.4m	2.80	2.70	2.10
32.0			1.70			1.60		2.60/31.6m	1.50		2.50	1.30	2.80/30.1m	2.50	1.90
34.0			1.60/32.8m			1.40			1.30		2.30	1.20		2.30	1.70
36.0						1.30/35.7m			1.20		2.30/34.5m	1.10/35.5m		2.10	1.50
38.0									1.10					2.00/37.5m	1.40
40.0															1.20

※上表中の太線で囲まれた部分は、ブーム等の強度によって定められた値です。

作業半径とは、クレーンの旋回中心よりつり上げ荷重の重心までの水平距離をいいます。
 定格総荷重は水平堅土上における転倒荷重の78%以内で、フックブロック、玉掛用ワイヤロープ、その他巻上用付属品の重量を含んだ値です。

定格総荷重をつる場合にも、風の影響、地盤の状況、作業速度、その他、安全作業に有害な状況がある時は、荷重の軽減、作業速度を遅くするなど、状況に応じた的確な対応を行ってください。

長中の空欄の箇所では作業を行うことはできません。
 クレーン作業時には必ずクローラを規定位置まで張り出してください。
 クレーン作業時には、必ずガントリを最高位置まで立ててください。
 実際につり上げ可能な荷重は、定格総荷重から（主フック+玉掛用ワイヤロープ等のつり具）の重量を差し引いた値になります。

フック呼称	フック重量
19ton	0.4ton
6.6tonボールフック	0.16ton

⑨巻上ロープの掛数に対する最大巻上荷重

巻上ロープ掛数	1	2
最大巻上荷重	6.6ton	12.0ton

⑩39.3mタワーおよび42.4mタワーの自立、降下の際には、必ず自立用敷板を使用してください。

さらに、42.4mタワーの自立、降下の際には、必ず自立用ウェイト(3ton)を使用してください。ただし当ウェイトは作業時には必ず取り外してください。

⑪ジブ長さ16.8mにて19tonフックを使用する場合と、ジブ長さ19.8mにて6.6tonボールフックを使用する場合は、上部ジブ先端ウェイト(300kg)を取り付けてください。

⑫ジブ長さ16.8mにて、6.6tonボールフックは使用できません。

118
128
1114

最大吊上能力

55t

7055

クローラークレーン

〈タワーブームを使用〉

■定格総荷重 (ton)

クローラ拡張・全周

ブーム長さ m(ft.)	12.19 (40)	15.24 (50)	18.29 (60)	21.34 (70)	24.38 (80)	27.43 (90)	30.48 (100)	33.53 (110)	36.58 (120)	39.62 (130)	42.67 (140)	45.72 (150)	48.77 (160)	51.82 (170)
作業半径 m														
3.7	55.0													
4	50.7	50.6												
4.5	43.4	43.4	43.3											
5	36.5	36.4	36.2	36.2										
5.5	31.5	31.3	31.2	31.1	31.0									
6	27.6	27.4	27.3	27.2	27.1	26.9								
7	22.1	21.9	21.8	21.7	21.5	21.5	21.4	21.3						
8	18.4	18.2	18.1	17.9	17.8	17.8	17.7	17.7	17.6	17.5				
9	15.7	15.5	15.4	15.3	15.1	15.1	15.1	15.0	14.9	14.8	14.7			
10	13.7	13.5	13.4	13.2	13.1	13.1	13.1	13.0	12.9	12.8	12.8	12.6	12.5	
12	11.3/11.6m	10.6	10.6	10.4	10.3	10.2	10.2	10.2	10.1	10.0	9.9	9.8	9.7	9.6
14		8.7	8.7	8.5	8.4	8.3	8.3	8.3	8.2	8.0	8.0	7.9	7.8	7.7
16			7.3	7.1	7.1	6.9	6.9	6.9	6.8	6.6	6.6	6.5	6.4	6.3
18				6.1	6.0	5.9	5.9	5.8	5.7	5.6	5.5	5.4	5.3	5.2
20				5.3	5.2	5.1	5.0	5.0	4.9	4.8	4.7	4.6	4.5	4.4
22					4.6	4.4	4.4	4.3	4.2	4.1	4.0	3.9	3.8	3.7
24						3.9	3.9	3.8	3.7	3.6	3.5	3.4	3.3	3.2
26							3.4	3.3	3.2	3.1	3.0	2.9	2.8	2.7
28								2.9	2.8	2.8	2.6	2.5	2.4	2.3
30									2.6	2.5	2.4	2.3	2.2	2.1
32										2.2	2.2	2.0	1.9	1.8
34											1.9	1.7	1.6	1.5

(注)

- 作業半径とは、クレーンの旋回中心よりつり上荷重の重心までの水平距離をいいます。
- 定格総荷重は、水平堅土上における転倒荷重の78%以内で、フックブロック、玉掛用ワイヤロープ、その他巻上用付属品の重量を含んだ値です。
- 定格総荷重をつり上げる場合でも、風の影響、地盤の状態、作業速度その他安全作業に有害な状況がある時は、オペレータは荷重の軽減、作業速度を遅くするなど、状況に応じた判断をする責任があります。
- 表中の空欄の箇所では作業を行うことはできません。
- すべてのブーム長さの中間ブーム構成および中間支持ロープ取付要領は、取扱説明書の指示を厳守してください。
- クレーン作業時には、必ずクローラを規定位置まで張出してください。
- クレーン作業時には、必ずガントリを最高位置まで立ててください。
- 主ブームで実際につり上げ得る荷重は、定格総荷重から(主フック+玉掛用ワイヤロープ等のつり具)の重量を差引いた値になります。
- ジブで実際につり上げ得る荷重は、定格総荷重から(主フック+ジブフック+玉掛用ワイヤロープ等のつり具)の重量を差引いた値になります。

- 主ブームにジブまたは補助シーブを取り付けたままで主フックを使用する場合の定格総荷重は、上表の主ブーム定格総荷重から、ジブの長さおよび補助シーブに応じて次の値を差し引いてください。

ジブ長さ m(ft.)	6.10(20)	9.14(30)	12.19(40)	15.24(50)	補助シーブ
差し引く値 ton	0.9	1.1	1.3	1.5	0.3

実際につり上げ得る荷重は定格総荷重から更に(主フック+ジブフック+玉掛用ワイヤロープ等のつり具)の重量を差引いた値になります。

- 補助シーブの定格総荷重は、主ブームと同じ作業半径における定格総荷重から0.3tonを差引いた値ですが、補助シーブの最大定格総荷重6.5tonを超えてはなりません。
- ジブまたは補助シーブ使用時の最大作業半径は、その時の主ブームの最大作業半径を超えてはいけません。
- ジブを装着できる主ブーム長さは、30.48m(100)～42.67m(140)です。
- 補助シーブを装着できる主ブーム長さは、12.19m(40)～48.77m(160)です。
- ブームの自立は、原則としてクローラ前方で行ってください。

119
729
117

最大吊上能力

55t

7055

クローラークレーン

■ジブ定格総荷重 (ton)/ジブ取付角度10°(負荷時)

クローラ拡張・全周

ブーム長さ m(ft.)	30.48(100)				33.53(110)				36.58(120)				39.62(130)				42.67(140)					
	ジブ長さ m(ft.)	6.10 (20)	9.14 (30)	12.19 (40)	15.24 (50)	6.10 (20)	9.14 (30)	12.19 (40)	15.24 (50)	6.10 (20)	9.14 (30)	12.19 (40)	15.24 (50)	6.10 (20)	9.14 (30)	12.19 (40)	15.24 (50)	6.10 (20)	9.14 (30)	12.19 (40)	15.24 (50)	
作業半径 m																						
8	6.5																					
9	6.5				6.5				6.5													
10	6.5	6.5			6.5	6.5			6.5	6.5			6.5				6.5					
12	6.5	6.5	6.0	5.2	6.5	6.5	6.0	5.2	6.5	6.5	6.0	5.2	6.5	6.5	6.0	5.2	6.5	6.5	6.0	5.2		
14	6.5	6.5	6.0	5.2	6.5	6.5	6.0	5.2	6.5	6.5	6.0	5.2	6.5	6.5	6.0	5.2	6.5	6.5	6.0	5.2		
16	6.5	6.5	6.0	5.2	6.5	6.5	6.0	5.2	6.5	6.5	6.0	5.2	6.5	6.5	6.0	5.2	6.5	6.5	6.0	5.2		
18	5.9	5.9	5.9	5.2	5.8	5.8	5.8	5.2	5.7	5.7	5.7	5.2	5.6	5.6	5.6	5.2	5.5	5.5	5.5	5.2		
20	5.0	5.0	5.0	5.0	5.0	5.0	5.0	5.0	4.9	4.9	4.9	4.9	4.8	4.8	4.8	4.8	4.7	4.7	4.7	4.7		
22	4.4	4.4	4.4	4.4	4.3	4.3	4.3	4.3	4.2	4.2	4.2	4.2	4.1	4.1	4.1	4.1	4.0	4.0	4.0	4.0		
24	3.9	3.9	3.9	3.9	3.8	3.8	3.8	3.8	3.7	3.7	3.7	3.7	3.6	3.6	3.6	3.6	3.5	3.5	3.5	3.5		
26	3.4	3.4	3.4	3.4	3.3	3.3	3.3	3.3	3.2	3.2	3.2	3.2	3.1	3.1	3.1	3.1	3.0	3.0	3.0	3.0		
28					2.9	2.9	2.9	2.9	2.8	2.8	2.8	2.8	2.8	2.8	2.8	2.8	2.6	2.6	2.6	2.6		
30					2.6	2.6	2.6	2.6	2.5	2.5	2.5	2.5	2.4	2.4	2.4	2.4	2.3	2.3	2.3	2.3		
32									2.2	2.2	2.2	2.2	2.2	2.2	2.2	2.2	2.0	2.0	2.0	2.0		
34													1.9	1.9	1.9	1.9	1.7	1.7	1.7	1.7		

■ジブ定格総荷重 (ton)/ジブ取付角度30°(負荷時)

クローラ拡張・全周

ブーム長さ m(ft.)	30.48(100)				33.53(110)				36.58(120)				39.62(130)				42.67(140)					
	ジブ長さ m(ft.)	6.10 (20)	9.14 (30)	12.19 (40)	15.24 (50)	6.10 (20)	9.14 (30)	12.19 (40)	15.24 (50)	6.10 (20)	9.14 (30)	12.19 (40)	15.24 (50)	6.10 (20)	9.14 (30)	12.19 (40)	15.24 (50)	6.10 (20)	9.14 (30)	12.19 (40)	15.24 (50)	
10	6.5																					
12	6.5	6.0			6.5				6.5				6.5				6.5					
14	6.5	6.0	4.3		6.5	6.0			6.5	6.0			6.5	6.0			6.5	6.0				
16	6.5	6.0	4.3	3.7	6.5	6.0	4.3	3.7	6.5	6.0	4.3	3.7	6.5	6.0	4.3	3.7	6.5	6.0	4.3	3.7		
18	5.9	5.9	4.3	3.7	5.8	5.8	4.3	3.7	5.7	5.7	4.3	3.7	5.6	5.6	4.3	3.7	5.5	5.5	4.3	3.7		
20	5.0	5.0	4.3	3.7	5.0	5.0	4.3	3.7	4.9	4.9	4.3	3.7	4.8	4.8	4.3	3.7	4.7	4.7	4.3	3.7		
22	4.4	4.4	4.3	3.7	4.3	4.3	4.3	3.7	4.2	4.2	4.2	3.7	4.1	4.1	4.1	3.7	4.0	4.0	4.0	3.7		
24	3.9	3.9	3.9	3.7	3.8	3.8	3.8	3.7	3.7	3.7	3.7	3.7	3.6	3.6	3.6	3.6	3.5	3.5	3.5	3.5		
26	3.4	3.4	3.4	3.4	3.3	3.3	3.3	3.3	3.2	3.2	3.2	3.2	3.1	3.1	3.1	3.1	3.0	3.0	3.0	3.0		
28					2.9	2.9	2.9	2.9	2.8	2.8	2.8	2.8	2.8	2.8	2.8	2.8	2.6	2.6	2.6	2.6		
30					2.6	2.6	2.6	2.6	2.5	2.5	2.5	2.5	2.4	2.4	2.4	2.4	2.3	2.3	2.3	2.3		
32									2.2	2.2	2.2	2.2	2.2	2.2	2.2	2.2	2.0	2.0	2.0	2.0		
34													1.9	1.9	1.9	1.9	1.7	1.7	1.7	1.7		

120
130

最大吊上能力

55t

7055

クローラクレーン

〈クレーンブームを使用〉

■定格総荷重 (ton)

クローラ拡張・全周

ブーム長さ m(ft.)	12.19 (40)	15.24 (50)	18.29 (60)	21.34 (70)	24.38 (80)	27.43 (90)	30.48 (100)	33.53 (110)	36.58 (120)	39.62 (130)	42.67 (140)	45.72 (150)	48.77 (160)	51.82 (170)
3.7	55.0													
4	50.7	50.6												
4.5	43.4	43.4	43.3											
5	36.5	36.4	36.2	36.2										
5.5	31.5	31.3	31.2	31.1	31.0									
6	27.6	27.4	27.3	27.2	27.1	26.9								
7	22.1	21.9	21.8	21.7	21.5	21.5	21.4	21.3						
8	18.4	18.2	18.1	17.9	17.8	17.8	17.7	17.7	17.6	17.5				
9	15.7	15.5	15.4	15.3	15.1	15.1	15.1	15.0	14.9	14.8	14.7			
10	13.7	13.5	13.4	13.2	13.1	13.1	13.1	13.0	12.9	12.8	12.8	12.6	12.5	
12	11.3/11.6m	10.6	10.6	10.4	10.3	10.2	10.2	10.2	10.1	10.0	9.9	9.8	9.7	9.6
14		8.7	8.7	8.5	8.4	8.3	8.3	8.3	8.2	8.0	8.0	7.9	7.8	7.7
16			7.3	7.1	7.1	6.9	6.9	6.9	6.8	6.6	6.6	6.5	6.4	6.3
18				6.1	6.0	5.9	5.9	5.8	5.7	5.6	5.5	5.4	5.3	5.2
20				5.3	5.2	5.1	5.0	5.0	4.9	4.8	4.7	4.6	4.5	4.4
22					4.6	4.4	4.4	4.3	4.2	4.1	4.0	3.9	3.8	3.7
24						3.9	3.9	3.8	3.7	3.6	3.5	3.4	3.3	3.2
26							3.4	3.3	3.2	3.1	3.0	2.9	2.8	2.7
28								2.9	2.8	2.8	2.6	2.5	2.4	2.3
30								2.6	2.5	2.4	2.3	2.2	2.1	2.0
32									2.2	2.2	2.0	1.9	1.8	1.7
34										1.9	1.7	1.6	1.5	1.4

(注)

- ① 作業半径とは、クレーンの旋回中心よりつり上荷重の重心までの水平距離をいいます。
- ② 定格総荷重は、水平堅土上における転倒荷重の70%以内で、フックブロック、玉掛け用ワイヤロープ、その他巻上用付属品の重量を含んだ値です。
- ③ 定格総荷重をつり上げる場合でも、風の影響、地盤の状態、作業速度その他安全作業に有害な状況がある時は、オペレータは荷重の軽減、作業速度を遅くするなど、状況に応じた判断をする責任があります。
- ④ 表中の空欄の箇所では作業を行うことはできません。
- ⑤ すべてのブーム長さの中間ブーム構成および中間支持ロープ取付要領は、取扱説明書の指示を厳守してください。
- ⑥ クレーン作業時には、必ずクローラを規定位置まで派出してください。
- ⑦ クレーン作業時には、必ずガントリを最高位置まで立ててください。
- ⑧ 主ブームで実際につり上げ得る荷重は、定格総荷重から(主フック+玉掛用ワイヤロープ等のつり具)の重量を差引いた値になります。
- ⑨ ジブで実際につり上げ得る荷重は、定格総荷重から(主フック+ジブフック+玉掛用ワイヤロープ等のつり具)の重量を差引いた値になります。

- ⑩ 主ブームにジブまたは補助シーブを取り付けたままで主フックを使用する場合の定格総荷重は、上表の主ブーム定格総荷重から、ジブの長さおよび補助シーブに応じて次の値を差引いてください。

ジブ長さ m(ft.)	6.10(20)	9.14(30)	12.19(40)	15.24(50)	補助シーブ
差引く値 ton	0.9	1.1	1.3	1.5	0.3

実際につり上げ得る荷重は定格総荷重から更に(主フック+ジブフック+玉掛用ワイヤロープ等のつり具)の重量を差引いた値になります。

- ⑪ 補助シーブの定格総荷重は、主ブームと同じ作業半径における定格総荷重から0.3tonを差引いた値ですが、補助シーブの最大定格総荷重6.5tonを超えてはなりません。
- ⑫ ジブまたは補助シーブ使用時の最大作業半径は、その時の主ブームの最大作業半径を超えてはいけません。
- ⑬ ジブを装着できる主ブーム長さは、30.48m(100)~42.67m(140)です。
- ⑭ 補助シーブを装着できる主ブーム長さは、12.19m(40)~48.77m(160)です。
- ⑮ ブームの自立は、原則としてクローラ前方で行ってください。

12/1
137
49

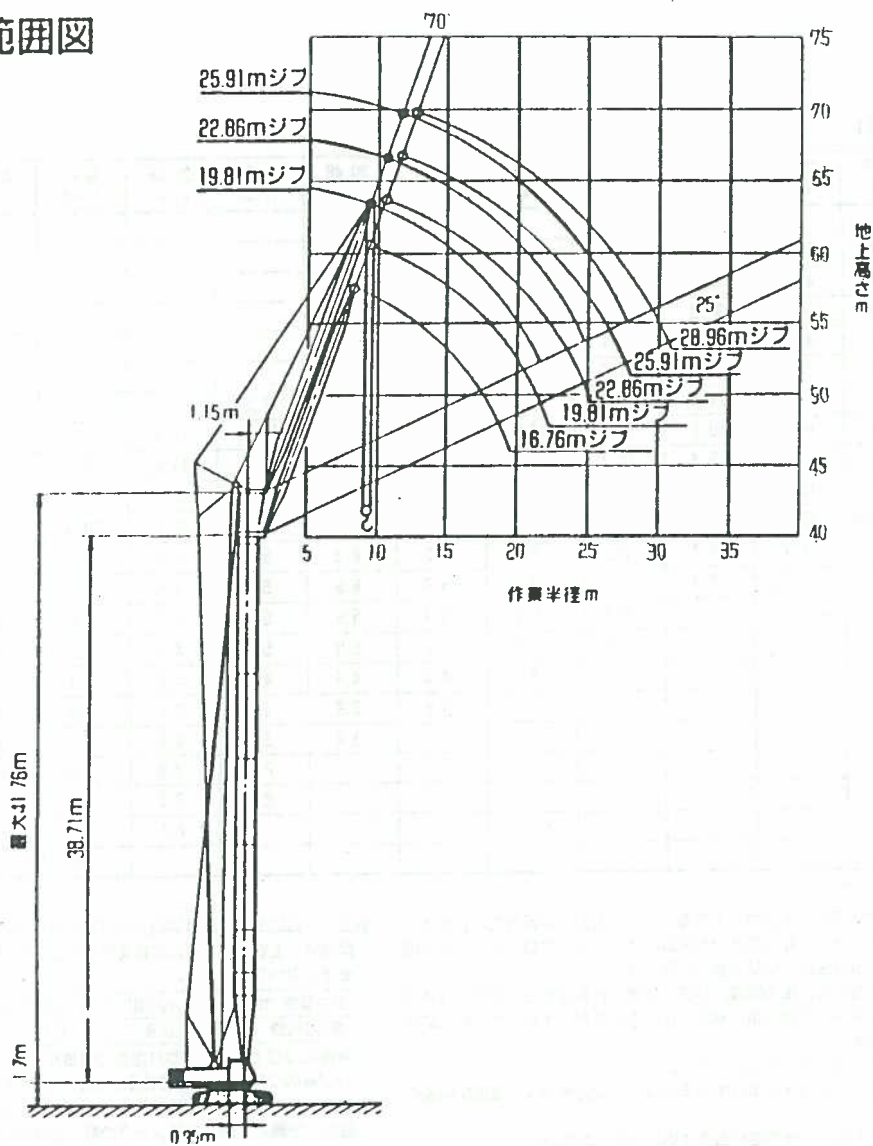
最大吊上能力

55t

7055

クローラクレーン

■作動範囲図



122
132
142