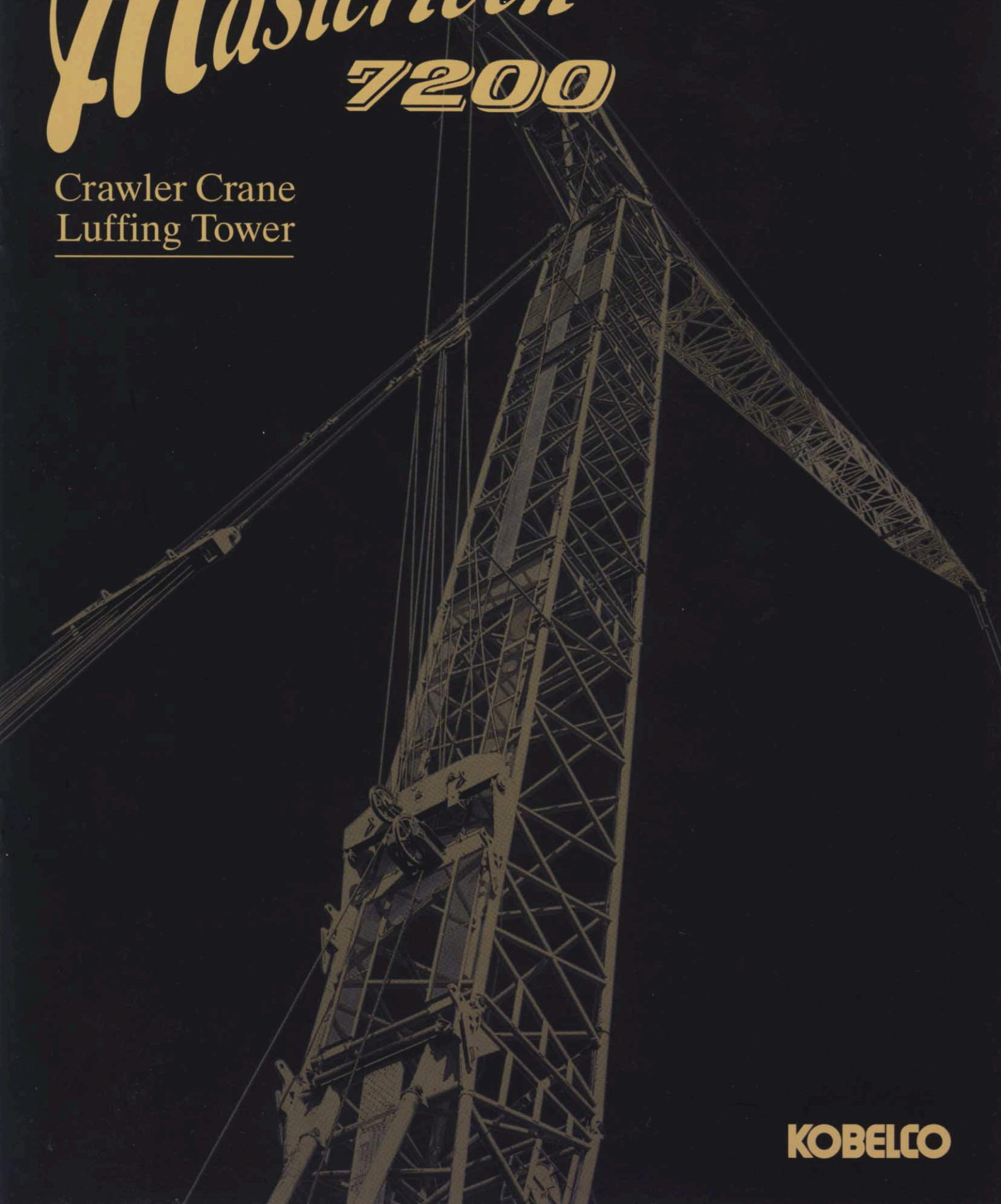


夢への挑戦!
KOBELCO 21

Mastertech 7200

Crawler Crane
Luffing Tower



KOBELCO

Mastertech 7200

威風堂々。

ニュースタンダード
これぞ、200トンの新・標準機。

性能、合理性、安全性…。

日本のクレーンの歴史を築いてきたコベルコが、
このクラスにまた新たな歩みを残します。

新世代200トン、Mastertech 7200。

最大200tのつり上げ能力、
シンプルで効率的なブーム構成、
輸送時に幅広キャブを格納できるスイングキャブ構造、
さらにフリーフォールレスで安全性を確保しつつ
高速巻上／巻下を実現するウインチなど。
作業性、操作性はもちろん、
経済性、分解・輸送性、安全性、快適性…。
あらゆる面で時代をリードすべく、
ここに新たな基準を築き上げました。

まさに、ニュースタンダード。今ここに君臨します。

※掲載の写真にはオプション装備品を含んでいます。また、仕様は予告なく変更する場合があります。

マスターテック。それは、クレーンの進化をつねに主導してきたコベルコが、その誇りにふさわしい先進のクローラクレーンすべてに与えるべく用意した「称号」であり、コベルコ・クローラクレーンの代名詞です。



クラス最大級

狭い現場で余裕の作業を実現する

**吊り上げ能力
最大200トン**

150トンクラスの車格に最大つり上げ能力200t×4.5mを設定（ヘビィ仕様）。狭い現場でも余裕の作業を実現します。さらに高揚程、大作業半径においてもその能力はクラストップレベルを誇ります。

最大つり上げ能力

ヘビィ	200t×4.5m
ライト	150t×6.0m
ラフティングタワー	25t×14.0m

最大ブーム長さ

ロング	88.4m
ラフティングタワー	58.0mタワー +48.8mジブ



クラス初

輸送時には本体上部も幅3.2メートルに収まる

スイングキャブ

分解・輸送時にはキャブを本体前方へ軽く旋回・格納することで、輸送姿勢は全幅3.2mを実現。快適な操作空間を確保する幅広キャブと効率的な分解・輸送を両立させるために採用した新機構です。

**もちろん、高性能。
そして、合理性と安全性を追究。**

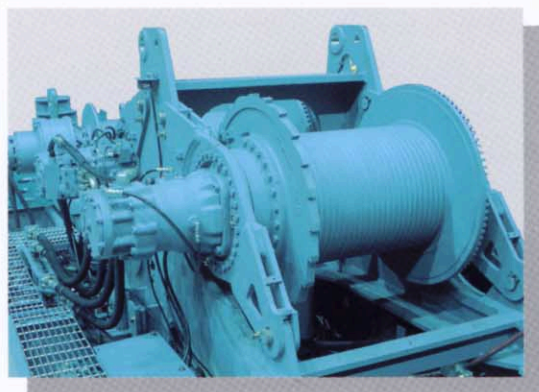
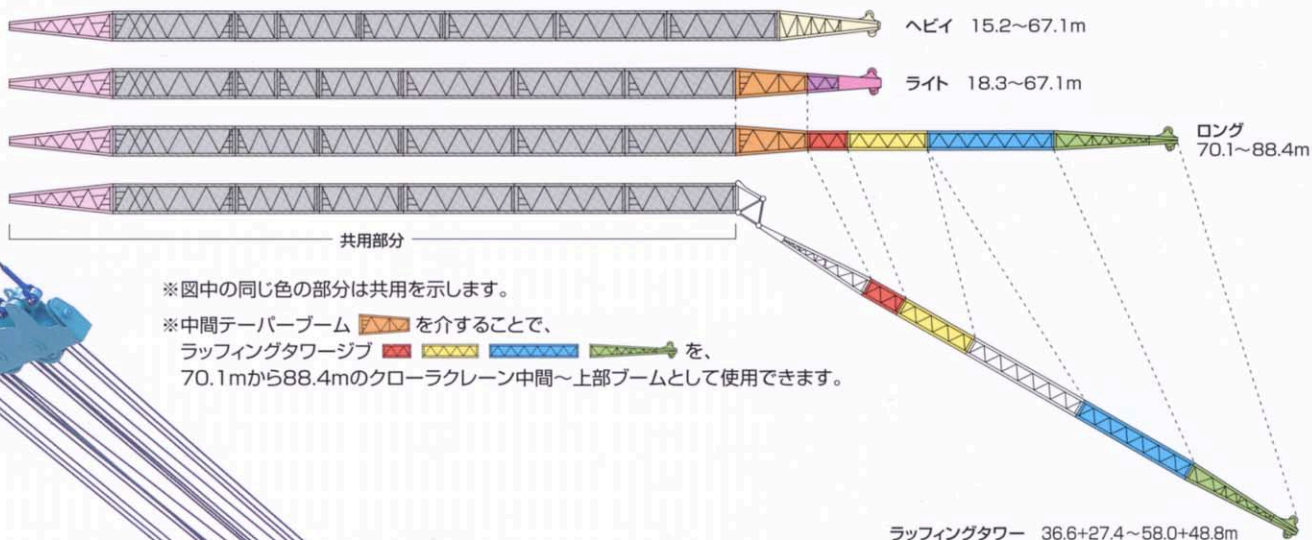


クラス初

保管・輸送コストを大幅に低減する

シンプルなブーム構成

ラフティングタワーのジブが、構成を代えてそのままクローラクレーンのブームとして使用できます。クレーンとタワーのアタッチメント共用化をこれまで以上に進めることにより、保管・輸送コストを大幅に低減しています。

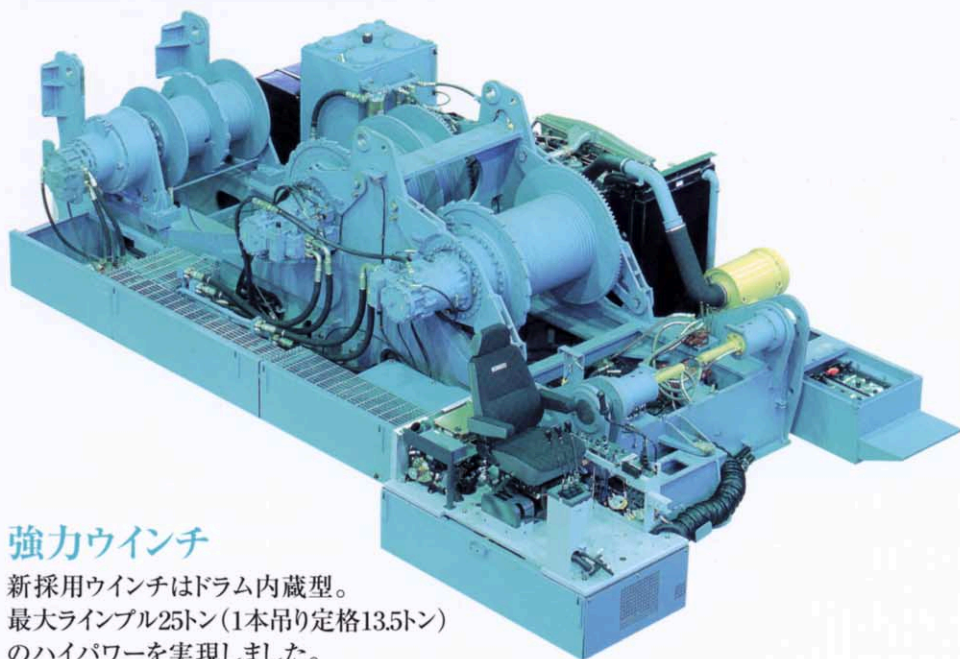


クラス初

建方作業の安全性を最重視した

新型ウインチ

誤操作による事故を未然に防ぐ、フリーフォールレスの新型ウインチ。最高ロープ速度110m/min(1層目)という高い作業効率も実現しています。



強力ウインチ

新採用ウインチはドラム内蔵型。最大ラインプル25トン(1本吊り定格13.5トン)のハイパワーを実現しました。

広幅・大容量ドラム

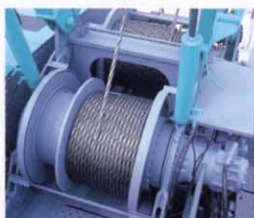
1層の巻取り容量が大きく、高揚程作業にも余裕が生まれます。

巻上・巻下110m/minのロープ速度

ロープ速度はフリーフォールレスでも十分な作業効率を確保できます。

セパレートタイプの補巻ドラム

ロープの仕込みを替えずに、補巻とラッピングタワージブ起伏に使い分けすることができます。



液晶マルチディスプレイ



エンジン回転数や揚程表示をはじめ、メンテナンス情報機能やトラブルシューティング機能など各種情報を見やすく表示。マシンコンディションを的確かつ容易に把握できます。

ITCS

ITCSは、Intelligent Total Control Systemの略。コンピュータを使い、機械の運転を総合制御する先進性あふれる装置およびシステムの総称です。

メカトロESS

エンジン出力をITCSで制御。複合操作による急激な負荷変動時にもエンジン回転数の低下を抑えて、スムーズな作業を可能にします。

- 不整地の走行でも損傷しにくいシューイン走行モータ。

分解・組立・輸送性

フルブームまでマストなしで自立可能

ブームの軽量化と中間支持方式の変更により実現。組み立てに要する時間と手間を削減できます。



ドラム速度無段階調整システム



主巻/補巻、ブーム巻上、タワージブ起伏速度は独立してダイヤル式の無段階調整が可能。吊り荷水平移動も容易に行えます。

旋回操作モード切替え

作業内容やオペレータの好みに合わせて、レバー中立フリー/中立ブレーキが選択できます。

低速旋回制御機能

エンジン回転数に応じて、低速での旋回ができます。(旋回中立ブレーキモード/中立フリー低速モード時)

- フィーリングの良い油圧パイロット方式の旋回操作は反力感知システム付き。
- インテグ操作を容易にする、巻上・ブーム起伏・走行の微速制御装置。
- 軽く確実にエンジン制御が可能な電気式スロットルコントロール。
- 巻上グリップ・トップの触覚信号で感知できるドラム回転計(オプション)

ピンジョイント式クローラ



左右のクローラは、ピンを抜くだけで容易にアックスから分離できます。

ネステイングブーム(オプション)

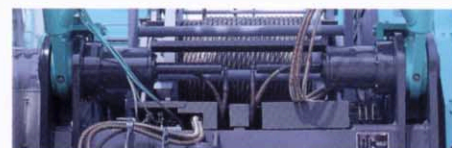
中間ブームの内側にタワージブが収納できるため、保管・輸送にも場所をとりません。

上部スプレッド格納ガイド

ブームとガイケーブルの接続が容易なうえ、分解時には自動的に格納されます。

リービングウインチ

組立時にワイヤーロープを楽にシーブに通すことができます。(オプション)



- ブームフットピン脱着シリンダ
- クローラ結合ピン脱着シリンダ
- 分割式バックストップ
- ガントリー起伏シリンダ
- ブームサイドステップ
- リモコン式トランスリフタ
- 中折れ式ガントリー
- 両テーパーの下部ブーム下側接続ピン
- 格納式中間ブームガイドローラ
- ブーム背面の金網足場
- 薄型積重ね式カウンタウェイト

巻下緩停止機能付き 過負荷防止装置

自動停止機能の作動時にはブーム／タワージブ巻下げをなめらかに停止させ、大きな荷揺れを防止します。

タワー90° 自動緩停止装置

作動時になめらかに停止させる緩停止機能を新たに標準装備しました。

■ブームの反転を防ぐ第2過巻防止装置
(ブーム角度極限自動停止機能)。

タワー角度固定スイッチ

タワーを任意の角度で固定することにより、タワー起伏の誤操作を防ぎます。

キーで管理できるリリース機能

組立/分解モードを新設定

安全装置の解除をせずにアタッチメントの自立/降下を行うことができる組立/分解モードを新たに設定しました。



- 全シープの径をD/d=20以上としてロープへの負担を軽減。
- 運転席から進行方向の確認が容易なクローラ進行方向表示マーク
- 旋回フラッシュ&警報ブザー ■後方作業灯
- ワンウェイコイル ■乗降遮断式レバーロック

さらなる安全のためのオプション

- 過巻・過負荷など5種類の警報を音声で発するマルチボイスアラーム
- 走行・旋回の外部音声アラーム
- 過負荷外部表示灯
- 後方/ドラム監視カメラ&モニタ



解放感あふれるキャブ

940mm幅のゆったりとしたキャブを採用。広々とした視界を確保できます。また、ブレーキペダルが無いフットスペースとサイドコンソールタイプのレバーによって、前下方視界までも大きく広げています。

■シリコンオイルが振動を吸収して乗り心地を高めるビスカスマウント6点支持のキャブ取付け。

「ブレーキ鳴きなし」の新型ウインチ

新採用の内蔵型ウインチは、従来型のブレーキを使用しない構造。ブレーキの鳴きによる騒音が発生しません。もちろん調整やライニング交換などブレーキのメンテナンスも不要です。

エンジン

排ガス規制対応型のエンジンを搭載。左横置きレイアウトの採用でエンジン回りの点検・整備が容易です。

105dBの低騒音

行き届いた騒音対策で低騒音型建設機械の新基準値をクリア。

快適な作業のための標準装備



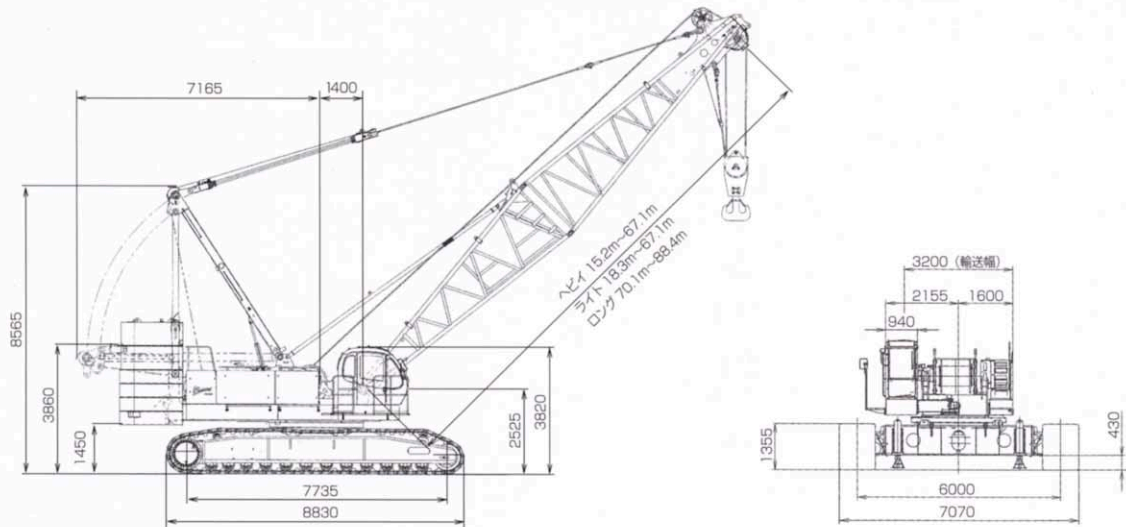
■代替フロン対応の外気導入式エアコン

- FM/AMラジオ
- ラゲッジボックス
- 強化型グリーンガラス
- ウインドウォッシャー付き
間欠ワイパ

Mastertech 7200

■全体図

[単位：mm]



■主要諸元 (型式：7200)

項目 / 仕様	クローラークレーン		ラフティングタワー	
	ヘビィ	ライト		
最大つり上げ能力	t×m	200×4.5	150×6.0	25×14.0
ブーム(タワー)長さ	m	15.2~67.1	18.3~67.1	36.6~58.0
タワージブ長さ	m	70.1~88.4(ロング)		27.4~48.8
最大タワー + タワージブ長さ	m	-		58.0+48.8
ロープ速度	主巻	m/min	*110~3	
	補巻	m/min	*110~3	
	タワージブ起伏	m/min	-	
	ブーム(タワー)起伏	m/min	*(26~1)×2	
旋回速度	min ⁻¹ {rpm}	-		2.1 {2.1}
走行速度	km/h	-		*1.1/0.7
作業時質量(基本姿勢)	t	197 ^{*1} /162 ^{*2}	162	175
接地圧(基本姿勢)	kPa {kg/cm ² }	110 {1.12} ^{*1} /90 {0.92} ^{*2}	90 {0.92}	97 {0.99}
登坂能力(tanθ)	% (度)	30 (16.7)		-
定格ラインブル	kN {tf}	1本掛132 {13.5}/2本掛以上123 {12.5}		-
エンジン	名称	三菱6D24-TCE1		
	定格出力 kW/min ⁻¹ {PS/rpm}	220/2,000 {300/2,000}		

各ロープ速度はドラム1層目での値です。

*印の速度は軽負荷の時の値であり、負荷により速度の変動があります。

単位は国際単位系のSI単位で、{ }内は従来表示です。

*1 102.2tウエイト

*2 66.6tウエイト

つり上げ荷重5t以上の移動式クレーンの運転には「移動式クレーン運転士免許証」、つり上げ荷重1t以上の移動式クレーンの玉掛け作業には「玉掛け技能講習修了証」、クラムセル作業には「車両系建設機械(整地ほか)運転技能講習修了証」、基礎工事には「車両系建設機械(基礎用)運転技能講習修了証」が、それぞれ必要です。