



# HDTG25 伸缩臂履带起重机

# 技术规格书

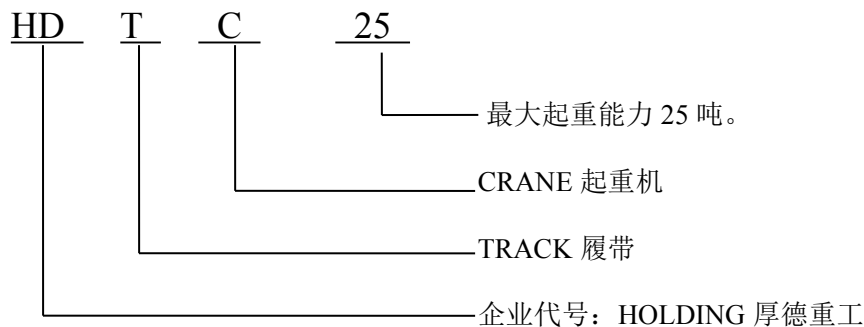
湖南厚德重工机械有限公司

由于技术不断更新，技术规范和产品配置如有更改，恕不另行通知。本资料仅供参考，以实物为准。

## 1. 概述

野外施工作业时，对于远离硬化路面的施工场地来说，传统的轮胎式起重机不能满足地面工况要求。尤其对于要求接地比压较低的湿地类型地区，轮胎式起重机更无法开展工作。HDTC25 履带起重机是一种自行式起重机。履带接地面积大，通过性好，适应性强，适用于作业场地凹凸不平的地区，如油田、建筑施工工地、货站和码头等施工场地，尤其是在沼泽、沙漠地带，轮胎式起重机无法工作的地区，该机更能发挥其特殊的效能。本机主要用途为一般施工机械的起重、装卸和短距离行走，并可进行管线的铺设入沟、对接、安装、修复。可用于石油、化工、矿山、城建、水利及其它大型工程，亦可作为一般起重机械使用，用于货物的装卸、吊装、堆垛、设备的安装等工作。

### 1.1 型号组成及意义



### 1.2 使用环境条件

停机地面应水平坚实，承压能力不小于 3.5MPa，整机应水平，作业过程中地面不得下陷。

使用环境温度为-20℃~+40℃。

当遇有暴风雨雪天气或风速大于 13.8m/s 时，应立即停止工作，并将吊臂放至水平状态。



1.3 性能参数

1.3.1 主要性能参数表

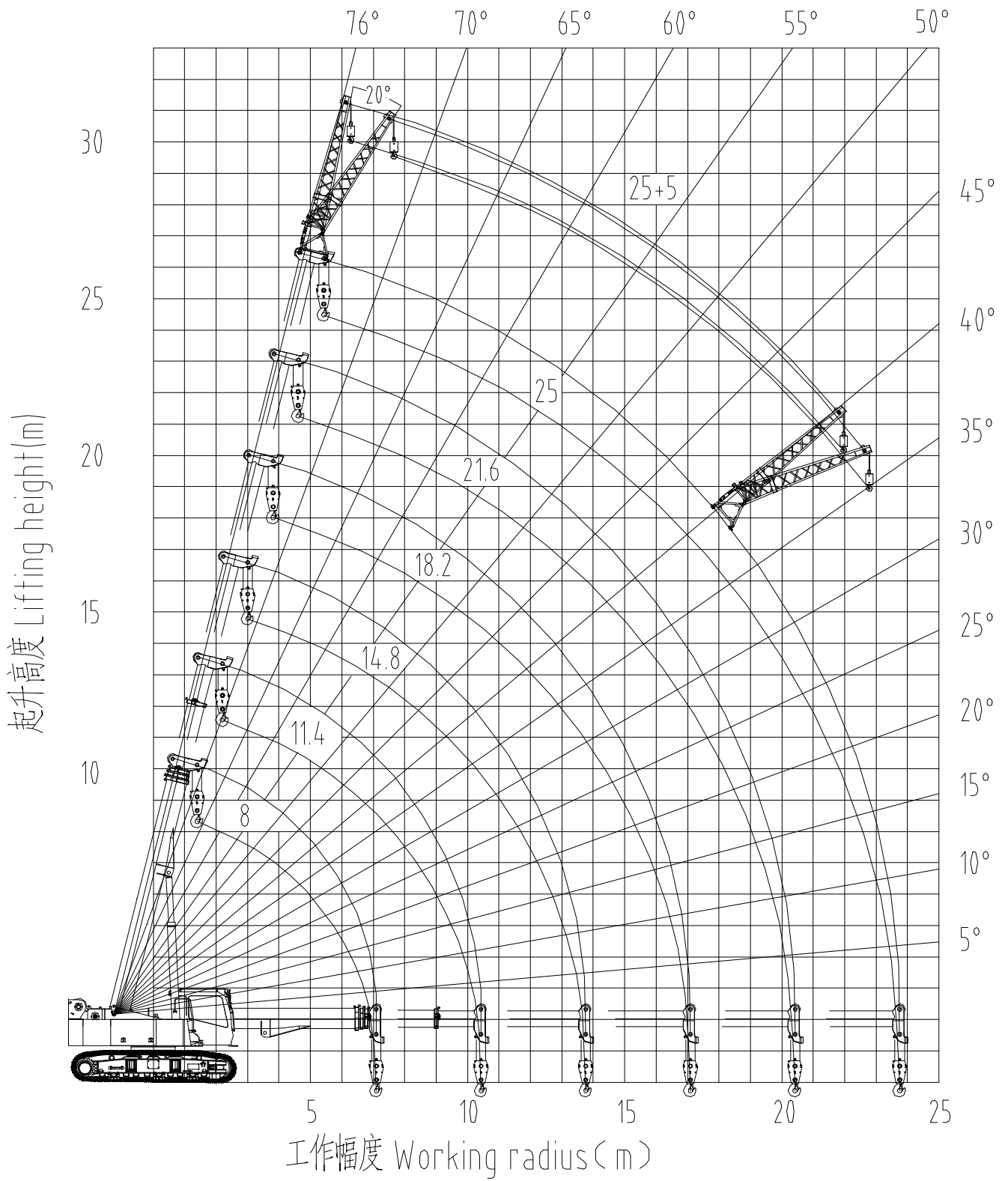
类别	序号	项 目	单位	数 值
工作性能参数	1.	最大额定总起重量×工作幅度	Kg. m	25000×3
	2.	基本臂最大起重力矩	KN. m	840
	3.	最长主臂最大起重力矩	KN. m	522
	4.	最长主臂最大起升高度	m	24.5
	5.	副臂最大起升高度	m	30
	6.	主臂臂长(全缩~全伸)	mm	8000~25000
	7.	副臂臂长(全缩~全伸)	mm	5000
	8.	主臂仰角	°	-3~76
	9.	回转范围	°	360 连续
	10.	起升钢丝绳规格	mm	φ 14
	11.	回转半径	mm	2600
	12.	接地比压	MPa	0.05
尺寸参数	13.	外形尺寸(长×宽×高)工作状态	mm	9490×3800×3120
	14.	外形尺寸(长×宽×高)运输状态	mm	9490×3000×2880
工作速度	15.	主卷扬单绳最大速度	m/min	130
	16.	副卷扬单绳最大速度	m/min	90
	17.	起重臂伸出时间	s	40
	18.	缩回时间	s	45
	19.	起重臂起臂时间	s	35
	20.	落臂时间	s	40
21.	回转速度	r/min	0~2.6	
液压系统	22.	额定工作压力	MPa	25
	23.	额定工作流量	L/min	380
	24.	液压油箱有效容量	L	425
质量参数	25.	整车整备质量/含车身压重	kg	32000/35000
	26.	配重质量/车身压重	kg	7000/3000
行驶参数	27.	最大行驶速度(前进/后退)	Km/h	3
	28.	主、从动轮中心距	mm	4120
	29.	轨距(窄轨)	mm	2300



### HDTC25 伸缩臂履带起重机技术规格书

类别	序号	项 目	单 位	数 值
	30.	轨 距（宽轨）	mm	3100
	31.	最大爬坡度	°	25
	32.	最小离地间隙	mm	260
	33.	燃油箱有效容积	L	320
	34.	驾驶室准乘人数	人	1
动力 传动 系统	35.	发动机型号		CUMMINS QSB6.7-C170
	36.	发动机额定功率	KW/r/min	129/2000
	37.	发动机扭矩	N. m/r/min	800/1500
	38.	驱动型式		静压驱动
行走 系统	39.	行走减速机		JX60
	40.	行走马达		A6VE107
	41.	履带板宽	mm	700

1.3.2 起重高度曲线





1.3.3 起重特性

HDTC25 伸缩臂履带起重机主臂起重性能(宽轨) (kg)						
幅度 (m)	臂长 (m)					
	8	11.4	14.8	18.2	21.6	25
3	25000	17000				
3.5	22500	17000	16000			
4	18400	17000	16000			
4.5	15300	15000	14600	11000		
5	13000	12800	12500	11000		
5.5	11100	11100	11000	10750	8000	
6	9500	9800	9700	9550	8000	
6.5	8300	8700	8700	8550	8000	
7		7800	7800	7750	7600	6500
8		6200	6400	6400	6350	6300
9		5100	5300	5400	5350	5350
10		4300	4500	4600	4600	4600
11			3800	3950	4000	4000
12			3300	3400	3450	3500
13			2800	2950	3000	3100
14				2600	2650	2700
15				2250	2300	2400
16				1950	2050	2100
17					1800	1850
18					1600	1650
19					1400	1450
20					1200	1300
22						1000
倍率	8	8	6	4	4	3
主臂最小仰角	0°	0°	0°	0°	0°	0°



### HDTC25 伸缩臂履带起重机技术规格书

HDTC25 伸缩臂履带起重机主臂起重性能(宽轨+3吨车身压重) (kg)						
幅度 (m)	臂长 (m)					
	8	11.4	14.8	18.2	21.6	25
3	25000	17000				
3.5	24000	17000	16000			
4	19800	17000	16000			
4.5	16500	16000	15600	11000		
5	14000	13800	13500	11000		
5.5	12000	12000	11800	11000	8000	
6	10500	10600	10500	10300	8000	
6.5	9000	9400	9350	9250	8000	
7		8400	8400	8350	8000	6500
8		6800	7000	6950	6900	6500
9		5600	5800	5900	5850	5800
10		4700	4900	5050	5050	5000
11			4200	4300	4400	4400
12			3600	3700	3800	3850
13			3100	3250	3350	3400
14				2850	2950	3000
15				2500	2600	2650
16				2200	2300	2350
17					2050	2100
18					1800	1850
19					1600	1650
20					1400	1500
22						1150
倍率	8	8	6	4	4	3
主臂最小仰角	0°	0°	0°	0°	0°	0°

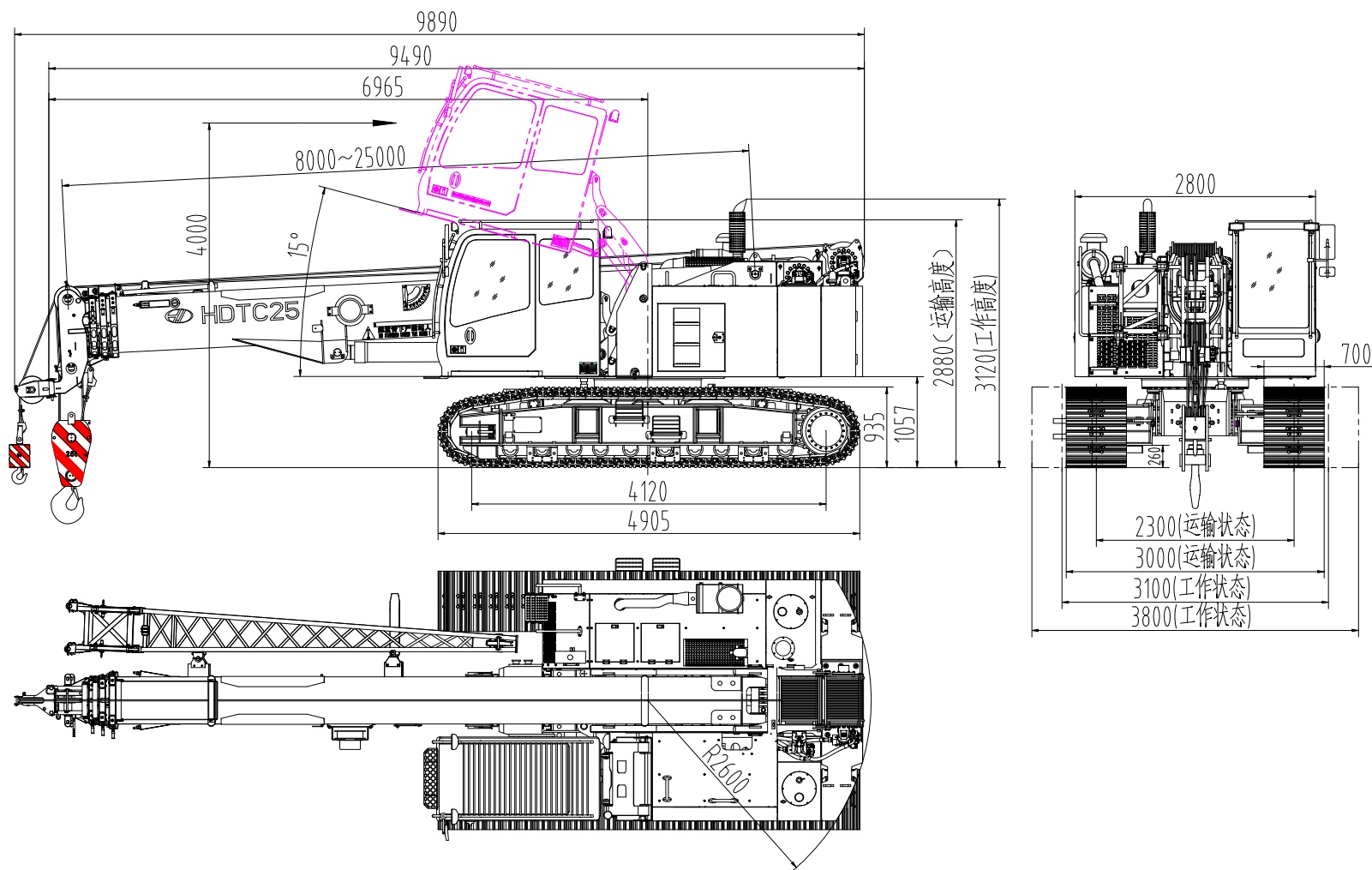
注:

- 1.起重重量含吊钩重量 300Kg;
- 2.作业幅度及吊臂长度单位为 m, 起重重量单位为 Kg。
3. 请严格按照操作说明书进行操作。



## HDTC25 伸缩臂履带起重机技术规格书

### 1.3.4 外形尺寸



备注:副臂、副起升机构及车身压重为选配。

